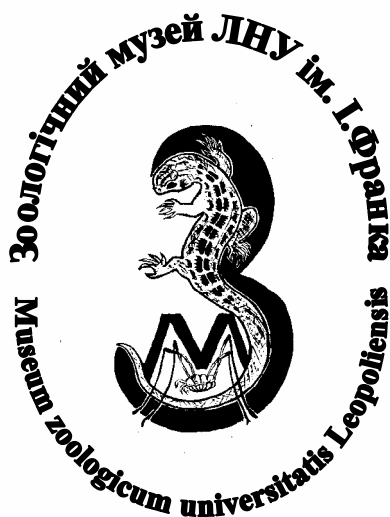


**Міністерство освіти і науки України
Львівський національний університет ім. Івана Франка**

**КАТАЛОГ
РІДКІСНИХ ТА ЧЕРВОНОКНИЖНИХ
ВИДІВ ТВАРИН
КОЛЕКЦІЙ ЗООЛОГІЧНОГО МУЗЕЮ**



**Львів
ЛНУ ім.І.Франка
2000**

**Львівський національний університет ім. І. Франка
Зоологічний музей**

**КАТАЛОГ
РІДКІСНИХ ТА ЧЕРВОНОКНИЖНИХ ВИДІВ ТВАРИН
КОЛЕКЦІЙ ЗООЛОГІЧНОГО МУЗЕЮ**

Комахи, Риби, Амфібії, Рептилії, Птахи, Ссавці

Уклали: Й.В. Царик, І.В. Шидловський, О.В. Головачов, Т.І. Лисачук,
Х.Й. Романова, Т.М. Паславська, Г.З. Єдинак, Р.С. Павлюк, М.Н. Вознюк

**Ivan Franko National University of Lviv
Zoological Museum**

**CATALOGUE
OF RARE AND RED DATA BOOK SPECIES OF ANIMALS
OF THE ZOOLOGICAL MUSEUM COLLECTIONS**

Insecta, Pisces, Amphibia, Reptilia, Aves, Theria

Compiled by: Y.V. Tsaryk, I.V. Shydlovskyy, O.V. Holovachov, T.I. Lysachuk,
Ch.Y. Romanova, T.M. Paslavska, G.Z. Yedynak, R.S. Pavluk, M.N. Vozniuk

Львів – 2000

Каталог рідкісних та червонокнижних видів тварин колекцій зоологічного музею / Укладачі:
Й.В.Царик, І.В. Шидловський, О.В. Головачов, Т.І. Лисачук, Х.Й. Романова, Т.М.
Паславська, Г.З. Єдинак, Р.С. Павлюк, М.Н. Вознюк - Львів: ЛНУ ім.І.Франка, 2000.

**Друкується за рішенням Ради Зоологічного музею та засідання Кафедри зоології
біологічного факультету Львівського національного університету імені Івана Франка
протокол №2 та №6 від 20 грудня 1999 року.**

Редактор М.М. Мартиняк

ПЕРЕДМОВА

Підготовлений колективом авторів каталог рідкісних та червонокнижних видів комах, риб, амфібій, рептилій, птахів та ссавців, які входять до складу колекцій музею є першим за всю історію його існування.

Вибір рідкісних та червонокнижних видів тварин для першого каталогу зумовлений декількома причинами: перше – проінформувати широкий загал зоологів, екологів, зоогеографів, морфологів, вчителів шкіл, викладачів вищих навчальних закладів про ті об'єкти, які містяться в колекції музею; друге – наведені в каталозі дані можна використати під час дослідження змін ареалів видів, які потребують охорони; і третє – перелік рідкісних і червонокнижних видів у каталозі свідчить про швидкі темпи негативних процесів, що відбуваються в біосфері.

Сподіваємося, що цей каталог, який започатковує серію наступних, буде корисним для міжнародного співробітництва в галузі музейної справи та збереження біотичного різноманіття.

Зав.кафедрою зоології

Й.В.Царик

ВСТУП

У каталозі містяться матеріали про невелику, проте дуже важливу частину 40-тисячної колекції зоологічних експонатів одного із найстаріших університетських музеїв України, що заснований 25 лютого 1885 року.

Основою колекції музею є надзвичайно багаті збори професора Бенедикта Дибовського, який завідував кафедрою зоології і музеєм упродовж 1884–1906 років.

У понад сторічній історії музею були свої злети і падіння, однак музей завжди був важливим навчальним, науковим і виховним закладом. У п'ятьох залах музею розміщені колекції, які належали Кабінету природничої історії Університету Яна Казимира, дублікати експонатів Віденських музеїв, зборів принца Монако та відомих зоологів: Грохмаліцького, Вертжинського, Петруського, Фішера, Гермара, Фестера, Водзіцького, Уляновського, Лаговського, Заговського, Дзедушицького, Гіршлера, Страутмана, Сребродольської, Полушиної, Здуна, Бублика, Макогона, Чугунова, Павліва, Климишина, Кушнірука, Гладунка, Яворського, Ємельянової, Павлюка, Вознюк та інших. І тепер поповнення музею новими зразками не припиняється. На базі зоологічних колекцій працюють учені різних наукових інститутів України та близького і далекого зарубіжжя, а також студенти-зоологи.

Цей каталог є результатом спільної наукової та інвентаризаційної роботи працівників музею, студентів кафедри зоології над зібраними тут колекціями тварин (шкірками, тушками, опудалами та вологими препаратами). У ньому наведено дані про рідкісні та занесені до національної Червоної книги види тварин. Серед повидових оглядів зазначено всі червонокнижні види, навіть якщо вони здобуті на території інших держав. Саме так можна показати цілісність, багатогранність та значущість цих колекцій у історичному контексті.

У каталозі для кожного зразка вказано інвентарний номер, стать і вік, місце збору і дата, ким здобутий (прізвище та ініціали) і місцезнаходження експоната в музеї. Для комах замість інвентарного номера експоната, на початку подається інвентарний номер або ж назва коробки, де зберігається цей експонат (оскільки одиницею збереження їх є ентомологічна коробка). Етикетковий матеріал подано в такому об'ємі, у якому він представлений сьогодні. Саме тому для деяких експонатів не вказано або не повністю вказано дати та місце збору, колекторів та іншу інформацію. Причиною цих недоліків є наслідки першої та другої світових війн, різні переозначення статусу університету.

Під час складання каталогу ми постійно отримували цінні поради та консультації від працівників нашої кафедри (В.В. Лесніка, І.М. Горбаня, Є.Б. Сребродольської, І.П. Яворського) та співробітника Львівського природознавчого музею НАН України (А.А. Бокотея). Велику допомогу під час складання каталогу надали: П.І. Гура, І.Я. Шидловська, Т.М. Паславська, І.В. Дикий. Виражаємо їм та співробітникам нашого університету щире подяку, за допомогу в підготовці і виданні цього каталогу.

**КЛАС КОМАХИ INSECTA
РЯД БАБКИ ODONATA**

РОДИНА КРАСУНІ CALOPTERYGIDAE

***Calopteryx virgo* (Linnaeus, 1758)**

1. № 8. – 3 екз. – Україна, Львівська обл., Пустомитівський н-р., с.Малехів, 04.07.1967. - Зб. Павлюк Р.С. - Шафа № 61.
2. № 3864. – ♂ - Україна, Львівська обл., Пустомитівський р-н., с.Малехів, 04.07.1967. - Зб. Павлюк Р.С. - Шафа № 61.
3. № 3864. – 1 екз. – “1448”. - Уссурійський Край. – Зб. Бикін – Шафа № 61.
4. Експозиція. – ♂, ♀ – Львівська обл., Шевченківський р-н., смт Брюховичі. – 21.06.1974. – Зб. Павлюк Р.С.

РОДИНА СТІЛКОВІ COENAGRIONIDAE

***Coenagrion lindeni* (Selys, 1840)**

1. Експозиція – ♂, ♀ – Одеська обл., м.Вилкове, 14.07.1977.

РОДИНА КОРОМИСЛОВІ AESCHNIDAE

***Anax imperator* Leach, 1815**

1. Експозиція. – ♂, ♀ – Б/ет.

РЯД ТВЕРДОКРИЛІ COLEOPTERA

РОДИНА ТВЕРДОКРИЛІ CARABIDAE

***Procerus scabrosus tauricus* Bonelli, 1811**

1. № 1037. – 1 екз. – Б/ет. – Шафа № 43.
2. № 1074. – 1 екз. – Австрія, пров.Карунтуя. – Шафа № 55.
3. № 5520. – 2 екз. – Б/ет.
4. ЛНУ 18306. – ♀ – Крим, м. Ялта, літо 1994. - Зб. Щерба Є.Є.
5. Експозиція. – 2 екз. – Б/ет.

***Calosoma sycophanta* (Linnaeus, 1758)**

1. № 1009. – 2 екз. – Галичина. – Шафа № 62: “Еуропа”.
2. № 1037. – 2 екз. – Б/ет. – Шафа № 53.
3. № 1074. – 1 екз. – Галичина. – Шафа № 55.
4. № 1108. – ♀ – Б/ет.
5. № 5520. – 1 екз. – Б/ет.
6. Коробка ‘col’. – 1 екз. – Б/ет. – Шафа № 41.
7. Експозиція. – 2 екз. – Б/ет.

РОДИНА СТАФІЛІНІДИ STAPHILINIDAE

***Ocyrops olens* (O.F.Müller, 1764)**

1. № 1013. – 1 екз. – о. Сардинія – Шафа № 62: “Еуропа”.
2. № 1044. – 1 екз. – Б/ет. – Шафа № 53.
3. № 1079. – 1 екз. – Галичина. – Шафа № 55 .

***Emus hirtus* (Linnaeus, 1758)**

1. № 1013. – 1 екз. – Німеччина. – Шафа № 62: “Еуропа”.
2. № 1044. – 2 екз. – Україна, м. Львів. – Шафа № 53.
3. № 1069. – 1 екз. – Б/ет. – Шафа № 53.
4. № 1079. – 1 екз. – Галичина. – Шафа № 55 .

5. № 1114. – 1 екз. – Б/ет. – Шафа № 61а.

РОДИНА ПЛАСТИНЧАСТОВУСИ SCARABAEIDAE

Scarabaeus sacer *Linnaeus, 1758*

1. № 1017. – 1 екз. – о. Сардинія. – Шафа № 62: “Еуропа”.
2. № 1049. – 2 екз. – Б/ет. – Шафа № 53.
3. № 1101. – 1 екз. – Б/ет. – Шафа № 60.
4. Експозиція. – 1 екз. – Б/ет.

Osmoderma eremita (*Scopoli, 1763*)

1. № 1018. – 1 екз. – Німеччина, “Germ. Gor.” – Шафа № 62: “Еуропа”.
2. № 1036. – 2 екз. – Б/ет.
3. № 1051. – 1 екз. – Україна, Івано-Франківська обл., м. Снятин. – Шафа № 53.
4. № 1092. – 2 екз. – Б/ет.
5. № 1121. – 3 екз. – Б/ет. – Шафа № 61а.
6. Кор. “Coleoptera”. – 1 екз. – Галичина. – Зб. Уляновський А. – Шафа № 41.

РОДИНА РОГАЧІ LUCANIDAE

Lucanus cervus *Linnaeus, 1758*

1. № 179. – ♂ – Б/ет. – Шафа № 61: “Еуропа”.
2. № 1017. – ♂, ♀ – Галичина. – Шафа № 62: “Еуропа”.
3. № 1049. – ♂, ♀ – Б/ет. – Шафа № 53.
4. № 1049. – ♂, ♀ – Б/ет. – *var. capreolus*. – Шафа № 53.
5. № 1068. – 2♂♂ – Б/ет. – Шафа № 53.
6. № 1069. – 9♂♂ – Б/ет. – Шафа № 53.
7. № 1069. – 3♂♂ – Б/ет. – *var. capreolus*. – Шафа № 53.
8. № 1093. – 3♂♂, 3♀♀. – Галичина, дубові ліси. – Шафа № 55.
9. № 1093. – 2♂♂ – Галичина, дубові ліси. – *var. capreolus*. – Шафа № 55.
10. № 1101. – ♂, ♀ – Б/ет. – Шафа № 60.
11. № 1120. – 2♂♂, 3♀♀ – Б/ет. – Шафа № 61а.
12. № 1120. – ♂ – Б/ет. – *var. capreolus*. – Шафа № 61а.
13. № 5520. – ♂, ♀, +1 екз. – Б/ет.
14. Коробка “Coleoptera” – ♂ – Б/ет. – Шафа № 41.
15. Коробка “Coleoptera”. – ♀ – “Sniedyn” – Шафа № 41
16. ЛНУ 18305. – ♀ – Україна, Галичина, м. Львів. – Зб. Уляновський А.
17. ЛНУ 16566. – ♂ – Україна, Львівська обл., Золочівський р-н., м. Золочів, 10.05.1991. - Зб. Дикий І.В.
18. ЛНУ 16566. – ♀ – Україна, Львівська обл., м. Винники, Пісківка.
19. Експозиція. – ♂, ♀ – Б/ет.

РОДИНА ВУСАЧІ CERAMBYCIDAE

Cerambyx cerdo (*Linnaeus, 1758*)

1. № 1022. – 1 екз. – Австрія. – Шафа № 62: “Еуропа”.
2. № 1057. – 1 екз. – Б/ет. – Шафа № 53.
3. № 1069. – 1 екз. – “782”. – Шафа № 53.
4. № 1097. – 2 екз. – Б/ет. – Шафа № 60.
5. № 5516. – 1 екз. – Б/ет.
6. Експозиція. – 1 екз. – Б/ет.
7. ЛНУ 16566. – 1 екз. – Україна, Львівська обл., Перемишлянський р-н., с. Зубра, 01.06.1990 - Зб. Годунько Р.

Rosalia alpina (*Linnaeus, 1758*)

1. № 1021. – 2 екз. – Австрія. – Шафа № 62: “Еуропа”.
2. № 1057. – 2 екз. – Б/ет. – Шафа № 53.
3. № 1078. – 2 екз. – Галичина. – Шафа № 55.
4. № 1097. – 2 екз. – Б/ет. – Шафа № 60.
5. № 5516. – 1 екз. – Б/ет.
6. Експозиція. – 2 екз. – Б/ет.

Aromia moschata (*Linnaeus, 1758*)

1. № 179. – 1 екз. – Б/ет. – Шафа № 61: “Еуропа”.
2. № 1021. – 2 екз. – Б/ет.
3. № 1022. – 2 екз. – Галичина. – Шафа № 62: “Еуропа”.
4. № 1022. – 1 екз. – Кавказ. – Зб. Уляновський. - Шафа № 62: “Еуропа”.
5. № 1057. – 2 екз. – Б/ет. – Шафа № 53.
6. № 1068. – 1 екз. – Україна, м. Львів. – Шафа № 53.
7. № 1069. – 2 екз. – Б/ет. – Шафа № 53.
8. № 1089. – 5 екз. – Галичина. – Шафа № 55.
9. № 1097. – 4 екз. – Б/ет. – Шафа № 60.
10. № 5516. – 2 екз. – Б/ет.
11. Коробка “Coleoptera” – 3 екз. – Б/ет. – Шафа № 41.
12. Коробка “Lep. pier.” – 1 екз. – Б/ет. – Шафа № 41.
13. ЛНУ 16566. – 1 екз. – Україна, Львівська обл., Стрийський р-н., с. Тухля, г. Магура, 16.06.1993. - Зб. Годунько Р.
14. Експозиція. – 2 екз. – Б/ет.

Morimus funereus *Mulsant, 1863*

1. № 1022. – 2 екз. – Б/ет. – Шафа № 62: “Еуропа”.
2. № 1057. – 2 екз. – Б/ет. – Шафа № 53.
3. № 1097. – 1 екз. – Б/ет. – Шафа № 60.
4. Експозиція. – 1 екз. – Б/ет.

Purpuricenus kaehleri (*Linnaeus, 1758*)

1. № 1021. – 2 екз. – о. Сардинія. – Шафа № 62: “Еуропа”.
2. № 1057. – 2 екз. – Б/ет. – Шафа № 53.
3. № 1078. – 1 екз. – Угорщина. – Шафа № 55 .
4. № 1097. – 2 екз. – Б/ет. – Шафа № 60.
5. Експозиція. – 1 екз. – Б/ет.

Dorcadion equestre (*Laxmann, 1770*)

1. № 1022. – 1 екз. – Б/ет. – Шафа № 62: “Еуропа”.
2. № 1080. – 1 екз. – Україна, Окол. м. Львова. – Шафа № 55.
3. № 1097. – 3 екз. – Б/ет. – Шафа № 60.

РЯД СІТЧАСТОКРИЛІ NEUROPTERA

РОДИНА АСКАЛАФІДИ ASCALAPHIDAE

Ascalaphus macaronius (*Scopoli, 1763*)

1. № 3545. – 1 екз. – Б/ет. – Шафа № 61: “Еуропа”.
2. Експозиція. – 1 екз. – Б/ет.

РЯД ЛУСКОКРИЛІ *LEPIDOPTERA*

РОДИНА ПАРУСНИКИ *PAPILIONIDAE*

Papilio machaon (*Linnaeus, 1758*)

1. № 20. – 2 екз. – Японія, Нагано, г. Атсама (Atsama), 28.07.1966. – *ssp. hippocrates*. – Шафа № 1: колекції А.А.Лясоти.
2. № 2168. – 2 екз. – Б/ет. – Шафа № 63.
3. № 2192. – 2 екз. – Б/ет. – Шафа № 64: “Europ. Schmetterlinge. Macrolepidopteren nach Dr. O. Staudinger.”
4. № 2219. – 5 екз. – Галичина. – Шафа № 54.
5. № 2219. – 1 екз. – “Breudossia”, 04.05.1992. – Шафа № 54.
6. № 2241. – 3 екз. – Б/ет. – Шафа № 58: “Motyle Galicii”.
7. ЛНУ 18306. – 1 екз. – Б/ет.
8. Експозиція. – 2 екз. – Б/ет.

Iphiclides podalirius (*Linnaeus, 1758*)

1. № 2192. – 2 екз. – Б/ет. – Шафа № 64: “Europ. Schmetterlinge. Macrolepidopteren nach Dr. O. Staudinger.”
2. № 2192. – 1 екз. – *var. feisthawelii*. – Шафа № 64: “Europ. Schmetterlinge. Macrolepidopteren nach Dr. O. Staudinger.”
3. № 2219. – 4 екз. – Галичина. – Шафа № 54.
4. № 2219. – 1 екз. – Україна, Львівська обл., Яворівський р-н., с. Янів, 18.06.1955. – Шафа № 54.
5. № 2241. – 3 екз. – Б/ет. – Шафа № 58: “Motyle Galicii”.
6. ЛНУ 18306. – 1 екз. – Б/ет.
7. Експозиція. – 1 екз. – Б/ет.

Zerynthia polyxena (*Denis et Schiffermüller, 1775*)

1. № 20. – 1 екз. – Україна, Вінницька обл., Тростянецький р-н., с. Біланівка, 20.05.1969. – Шафа № 1: колекції А.А.Лясоти.
2. № 20. – 1 екз. – Україна, Хмельницька обл., Кам’янець-Подільський р-н., с. Зубрівка, 13.05.1967. – Шафа № 1: колекції А.А.Лясоти.
3. № 20. – 1 екз. – Україна, Хмельницька обл., Кам’янець-Подільський р-н., с. Зубрівка, 14.04.1968. – Шафа № 1: колекції А.А.Лясоти.
4. № 20. – 1 екз. – Україна, Вінницька обл., Тростянецький р-н., с. Біланівка, 23.04.1968. – Шафа № 1: колекції А.А.Лясоти.
5. № 2192. – 2 екз. – Б/ет. – Шафа № 64: “Europ. Schmetterlinge. Macrolepidopteren nach Dr. O. Staudinger.”
6. № 2192. – 2 екз. – Б/ет; Частина кол. Югославії “Dalmatia” – *var. cassandra*. – Шафа № 64: “Europ. Schmetterlinge. Macrolepidopteren nach Dr. O. Staudinger.”
7. № 2219. – 1 екз. – Б/ет. – Шафа № 54.
8. № 2220. – 3 екз. – Австрія. – Шафа № 54.
9. № 2241. – 4 екз. – Б/ет; “2”; “48”; Б/ет. – *var. cassandra*. – Шафа № 58: “Motyle Galicii”.
10. № 5513. – 1 екз. – Україна, Хмельницька обл., м. Кам’янець Подільський, 06.05.1972. – Шафа № 57.
11. Експозиція. – 3 екз. – Б/ет.

Parnassius apollo (*Linnaeus, 1758*)

1. № 2168. – 1 екз. – Б/ет. – Шафа № 63.
2. № 2192. – 5 екз. – Б/ет; Б/ет; ♀ – Швейцарія, Альпи; ♀ – Швейцарія, Альпи; ♀ – *var. phaebus*. – Шафа № 64: “Europ. Schmetterlinge. Macrolepidopteren nach Dr. O. Staudinger.”

3. № 2219. – 1 екз. – Б/ет. – Шафа № 54.
4. № 2220. – 1 екз. – Галичина, Поділля. – Шафа № 54.
5. № 2241. – 5 екз. – Б/ет; ♂, 2♀♀, Б/ет; “968”. – Шафа № 58: “Motyle Galicii”.
6. Експозиція. – 2 екз. – Б/ет.

Parnassius mnemosyne (*Linnaeus, 1758*)

1. № 3. – 1 екз. – Абхазія, Ауадхара, 28.07.1970. – Шафа № 1: колекції А.А.Лясоти.
2. № 2170. – 1 екз. – Б/ет. – Шафа № 63.
3. № 2170. – 1 екз. – Кавказ, 12.06.1958. – Шафа № 63.
4. № 2219. – 2 екз. – Б/ет. – Шафа № 54.
5. № 2220. – 3 екз. – Україна, окоп. м. Львова. – Шафа № 54.
6. № 2241. – 2 екз. – “4”, Б/ет. – Шафа № 58: “Motyle Galicii”.
7. Експозиція. – 1 екз. – Б/ет.

РОДИНА БІЛАНИ PIERIDAE

Zegrus eupheme (*Esper, 1805*)

1. № 2193. – 1 екз. – «450». – Шафа № 64: “Europ. Schmetterlinge. Macrolepidopteren nach Dr. O. Staudinger.”
2. № 2221. – 1 екз. – Південна Франція. – Шафа № 54.
3. Експозиція. – 1 екз. – Б/ет.

Euchloe ausonia (*Krulikovsky, 1897*)

1. № 2193. – 2 екз. – «3», Б/ет – (“*Anthocharis var. Ausonia*”). – Шафа № 64: “Europ. Schmetterlinge. Macrolepidopteren nach Dr. O. Staudinger.”
2. Експозиція. – 1 екз. – Б/ет.

Colias palaeno (*Linnaeus, 1758*)

1. № 2193. – 1 екз. – Б/ет. – Шафа № 64: “Europ. Schmetterlinge. Macrolepidopteren nach Dr. O. Staudinger.”
2. № 2193. – ♂ *var. lapponica*, ♀ *var. europomene* – Швейцарія, “Wiskott, 89” – Шафа № 64: “Europ. Schmetterlinge. Macrolepidopteren nach Dr. O. Staudinger.”
3. № 2221. – 1 екз. – Польща, Помор’я - північна частина країни. – Шафа № 54.
4. № 2241. – 2 екз. – “*Eurypome*”; ♀ – Шафа № 58: “Motyle Galicii”.
5. Експозиція. – 2 екз. – Б/ет.

РОДИНА НІМФАЛІДИ NYMPHALIDAE

Limnitis populi (*Linnaeus, 1758*)

1. № 23. – 1 екз. – Б/ет. – *ssp. jezoensis*. – Шафа № 1: колекції А.А.Лясоти.
2. № 2195. – ♂, 2♀♀ – Б/ет. – Шафа № 64: “Europ. Schmetterlinge. Macrolepidopteren nach Dr. O. Staudinger.”
3. № 2214. – 3 екз. – Україна, м. Львів. – Шафа № 54.
4. № 2242. – 4 екз. – Б/ет. – Шафа № 58: “Motyle Galicii”.
5. Експозиція. – 3 екз. – Б/ет.

Apatura iris (*Linnaeus, 1758*)

1. № 2214. – 1 екз. – Б/ет. – Шафа № 54.
2. № 2215. – 9 екз. – Галичина. – Шафа № 54.
3. № 2242. – 4 екз. – Б/ет. – Шафа № 58: “Motyle Galicii”.
4. Експозиція. – 2 екз. – Б/ет.

Nymphalis xanthomelas (*Esper, 1780*)

1. № 2195. – 1 екз. – Б/ет. – Шафа № 64: “Europ. Schmetterlinge. Macrolepidopteren nach Dr. O. Staudinger.”

***Nymphalis L-album* (Esper, 1780)**

- № 2195. – 3 екз. – Б/ет; “15”; Б/ет. – Шафа № 64: “Europ. Schmetterlinge. Macrolepidopteren nach Dr. O. Staudinger.”
- Експозиція. – 1 екз. – Б/ет.

РОДИНА НОСАТКИ *LIBYTHEIDAE*

***Libythea celtis* (Laicharting in Fuessly, 1782)**

- № 1. – 1 екз. – Японія, Осака, 16.07.1971. – Шафа № 1: колекції А.А.Лясоти.
- № 1. – 1 екз. – Японія, Осака, Міно, 06.06.1965. – *ssp. celtorides*. – Шафа № 1: колекції А.А.Лясоти.
- № 14. – 1 екз. – Шелохинский р-н, с. Кировка, 08.07.1968. – Шафа № 1: колекції А.А.Лясоти.
- № 2195. – 3 екз. – Б/ет; Б/ет; “13”. – Шафа № 64: “Europ. Schmetterlinge. Macrolepidopteren nach Dr. O. Staudinger.”
- № 2223. – 4 екз. – Австрія, Тироль. – Шафа № 54 .
- Експозиція. – 1 екз. – Б/ет.

РОДИНА РІОДИНІДИ *RIODINIDAE*

***Hamearis lucina* (Linnaeus, 1758)**

- № 2194. – 4 екз. – “26”; “14”; Б/ет; Б/ет. – Шафа № 64: “Europ. Schmetterlinge. Macrolepidopteren nach Dr. O. Staudinger.”
- № 2242. – 3 екз. – Б/ет; “29”; “14”. – Шафа № 58: “Motyle Galicii”.
- Експозиція. – 1 екз. – Б/ет.

РОДИНА САТИРИ *SATYRIDAE*

***Hipparchia statlinus* (Hufnagel, 1766)**

- № 2198. – 2 екз. – “20”; Б/ет. – Шафа № 64: “Europ. Schmetterlinge. Macrolepidopteren nach Dr. O. Staudinger.”
- № 2244. – 3 екз. – Б/ет; Б/ет; ♀ – Шафа № 58: “Motyle Galicii”.

***Pseudochazare euxina* (Kusnezov, 1909)**

- № 2198. – 1 екз. – Україна, Крим, г. Ай-Петрі, 18.07.1994. – Шафа № 64: “Europ. Schmetterlinge. Macrolepidopteren nach Dr. O. Staudinger.”

***Esperarge climene* (Esper, 1783)**

- № 2198. – 1 екз. – Б/ет. – Шафа № 64: “Europ. Schmetterlinge. Macrolepidopteren nach Dr. O. Staudinger.”

***Erebia manto* (Denis et Schiffermüller, 1775)**

- № 2197. – 2 екз. – Б/ет., “49”. – Шафа № 64: “Europ. Schmetterlinge. Macrolepidopteren nach Dr. O. Staudinger.”

***Coenonympha hero* (Linnaeus, 1758)**

- № 2198. – 3 екз. – Б/ет. – Шафа № 64: “Europ. Schmetterlinge. Macrolepidopteren nach Dr. O. Staudinger.”

РОДИНА СИНЯВЦІ *LYCENIDAE*

***Polyommatus daphnis* (Denis et Schiffermüller, 1775)**

- №2194. – 4 екз. – Б/ет; Б/ет; “13”; Б/ет. – Шафа № 64: “Europ. Schmetterlinge. Macrolepidopteren nach Dr. O. Staudinger.”

2. Експозиція. – 2 екз. – Б/ет.

РОДИНА БРАЖНИКИ *SPHINGIDAE*

Acherontia atropos (*Linnaeus, 1758*)

1. № 2169. – Україна, Львівська обл., Жидачівський р-н, с.Володимирці, 1961. – Шафа № 63.
2. № 2199. – 3 екз. – Б/ет. – Шафа № 64: “Europ. Schmetterlinge. Macrolepidopteren nach Dr. O. Staudinger.”
3. № 2224. – 2 екз. – Галичина. – Шафа № 54.
4. № 2227. – 1 екз. – Б/ет. – Шафа № 54.
5. № 2245. – 3 екз. – ♂, ♀, Б/ет. – Шафа № 58: “Motyle Galicii”.
6. № 5516. – 1 екз. – Б/ет. – Шафа № 57.
7. Експозиція. – 1 екз. – Б/ет.

Marumba quercus (*Denis et Schiffert & Mller, 1775*)

1. № 2200. – 2 екз. – “Debowha”, Б/ет. – Шафа № 64: “Europ. Schmetterlinge. Macrolepidopteren nach Dr. O. Staudinger.”
2. Експозиція. – 2 екз. – Б/ет.

Hemaris croatica (*Esper, 1779*)

1. № 2200. – 2 екз. – “975”; Хорватія. – Шафа № 64: “Europ. Schmetterlinge. Macrolepidopteren nach Dr. O. Staudinger.”
2. № 2238. – 1 екз. – Хорватія. – Шафа № 54.

Hemaris tityus (*Linnaeus, 1758*)

1. Експозиція. – 2 екз. – Б/ет.

Daphnis nerii (*Linnaeus, 1758*)

1. № 2200. – 2 екз. – Б/ет; ♂. – Італія. – Шафа № 64: “Europ. Schmetterlinge. Macrolepidopteren nach Dr. O. Staudinger.”
2. Експозиція. – 2 екз. – Б/ет.

Proserpinus proserpina (*Pallas, 1772*)

1. № 2200. – 2 екз. – Б/ет., “72”. – Шафа № 64: “Europ. Schmetterlinge. Macrolepidopteren nach Dr. O. Staudinger.”
2. № 2246. – 3 екз. – “60”; Б/ет; Б/ет. – Шафа № 58: “Motyle Galicii”.
3. Експозиція. – 1 екз. – Б/ет.

РОДИНА САТУРНІЇ *SATURNIDAE*

Eudia pavonia (*Linnaeus, 1758*)

1. № 2203. – ♂ – “Каргі” – Шафа № 64: “Europ. Schmetterlinge. Macrolepidopteren nach Dr. O. Staudinger.”
2. № 2249. – 7 екз. – “64”; “244”; Б/ет; Б/ет; Б/ет; Б/ет; Б/ет. – Шафа № 58: “Motyle Galicii”.
3. Експозиція. – ♂, ♀ – Б/ет.

Eudia spini (*Denis et Schiffert & Mller, 1775*)

1. № 2203. – 2 екз. – *var. albida*; Б/ет. – Шафа № 64: “Europ. Schmetterlinge. Macrolepidopteren nach Dr. O. Staudinger.”
2. № 2249. – 4 екз. – “63”; Б/ет; Б/ет; Б/ет. – Шафа № 58: “Motyle Galicii”.

Agria tau (*Linnaeus, 1758*)

1. № 2169. – 1 екз. – Україна, Львівська обл., м. Винники, 06.05.1956. – Шафа № 63.

2. № 2204. – 3 екз. – Б/ет. – Шафа № 64: “Europ. Schmetterlinge. Macrolepidopteren nach Dr. O. Staudinger.”
3. № 2227. – 5 екз. – Галичина. – Шафа № 54.
4. № 2249. – 6 екз. – Б/ет; “54”; Б/ет; “15”; “М”; Б/ет. – Шафа № 58: “Motyle Galicii”.
5. Б/н. – 1 екз. – Росія, Приморський край, м. Партизанськ, 24.06.73. – Шафа № 1: колекції А.А.Лясоти.
6. Експозиція – ♂, ♀ - Б/ет.

РОДИНА ШОВКОПРЯДИ-ЛЕМОНІДИ LEMONIIDAE

Lemonia taraxaci (*Denis et Schiffermüller, 1775*)

1. № 2203. – 1 екз. – “976”. – Шафа № 64: “Europ. Schmetterlinge. Macrolepidopteren nach Dr. O. Staudinger.”
2. Експозиція. – 1 екз. – Б/ет.

РОДИНА ШОВКОПРЯДИ-ЕНДРОМІДИДИ ENDROMIDIDAE

Endromis versicolora (*Linnaeus, 1758*)

1. № 2203. – 3 екз. – Б/ет. – Шафа № 64: “Europ. Schmetterlinge. Macrolepidopteren nach Dr. O. Staudinger.”
2. № 2227. – 1 екз. – Галичина. – Шафа № 54.
3. № 2249. – 6 екз. – Б/ет. – Шафа № 58: “Motyle Galicii”.
4. Експозиція. – 2 екз. – Б/ет.

РОДИНА СОВКИ NOCTUIDAE

Catocala fraxini (*Linnaeus, 1758*)

1. № 2176. – Росія, Далекій схід, м. Владивосток, 26.08.67. – Шафа № 63.
2. № 2208. – 2 екз. – Б/ет. – Шафа № 64: “Europ. Schmetterlinge. Macrolepidopteren nach Dr. O. Staudinger.”
3. № 2234. – 6 екз. – Галичина. – Шафа № 54.
4. № 2234. – 1 екз. – Польща, західна частина країни, Rytro, 1890. – Шафа № 54.
5. № 2235. – 1 екз. – Б/ет. – Шафа № 54.
6. № 2253. – 4 екз. – Б/ет. – Шафа № 58: “Motyle Galicii”.
7. Експозиція. – 1 екз. – Б/ет.

Catocala dilecta (*Hübner, 1808*)

1. № 2208. – 1 екз. – “944” або “444”. – Шафа № 64: “Europ. Schmetterlinge. Macrolepidopteren nach Dr. O. Staudinger.”

Catocala sponsa (*Linnaeus, 1758*)

1. № 2208. – 2 екз. – Б/ет. – Шафа № 64: “Europ. Schmetterlinge. Macrolepidopteren nach Dr. O. Staudinger.”
2. № 2234. – 1 екз. – Україна, Окол. м. Львова. – Шафа № 54.
3. № 2253. – 3 екз. – Б/ет. – Шафа № 58: “Motyle Galicii”.

Cucullia argentina (*Fabricius, 1787*)

1. № 2207. – ♂ – “1818 Sarepta B” – Шафа № 64: “Europ. Schmetterlinge. Macrolepidopteren nach Dr. O. Staudinger.”

Cucullia argentea (*Hufnagel, 1766*)

1. № 2207. – 4 екз. – Б/ет; ♂, “167”; Б/ет. – Шафа № 64: “Europ. Schmetterlinge. Macrolepidopteren nach Dr. O. Staudinger.”
2. № 2252. – 4 екз. – Б/ет; “194”; Б/ет; Б/ет. – Шафа № 58: “Motyle Galicii”.

Stauropora celsia (Linnaeus, 1758)

1. № 2206. – 1 екз. – “963”. – Шафа № 64: “Europ. Schmetterlinge. Macrolepidopteren nach Dr. O. Staudinger.”
2. № 2252. – 3 екз. – Б/ет; Б/ет; “131”. – Шафа № 58: “Motyle Galicii”.

РОДИНА ПІСТРЯНКИ ZYGAENIDAE

Zygaene laeta (Hübner, 1790)

1. №2201. – 4 екз. – Б/ет; “9”; ♀, Б/ет. – Шафа № 64: “Europ. Schmetterlinge. Macrolepidopteren nach Dr. O. Staudinger.”
2. Експозиція. – 1 екз. – Б/ет.

РОДИНА ВЕДМЕДИЦІ ARCTIIDAE

Pericalia matronula (Linnaeus, 1758)

1. № 2201. – 1 екз. – Б/ет. – Шафа № 64: “Europ. Schmetterlinge. Macrolepidopteren nach Dr. O. Staudinger.”
2. № 2229. – 3 екз. – Україна, Львівська обл., Стрийський р-н. – Шафа № 54.
3. № 2247. – 2 екз. – Б/ет. – Шафа № 58: “Motyle Galicii”.
4. Експозиція. – 1 екз. – Б/ет.

Callimorpha quadripunctaria (Poda, 1761)

1. № 2229. – 2 екз. – Україна, Окол. м. Львова. – Шафа № 54.
2. № 2247. – 3 екз. – Б/ет; Б/ет; “103”. – Шафа № 58: “Motyle Galicii”.
3. Експозиція. – 1 екз. – Б/ет.

Callimorpha dominula (Linnaeus, 1758)

1. № 2201. – 2 екз. – Б/ет. – Шафа № 64: “Europ. Schmetterlinge. Macrolepidopteren nach Dr. O. Staudinger.”
2. № 2229. – 2 екз. – Галичина. – Шафа № 54.
3. № 2247. – 4 екз. – Б/ет. – Шафа № 58: “Motyle Galicii”.
4. Експозиція. – 1 екз.

Utetheisa pulchella (Linnaeus, 1758)

1. № 2201. – 2 екз. – Б/ет. – Шафа № 64: “Europ. Schmetterlinge. Macrolepidopteren nach Dr. O. Staudinger.”
2. № 2247. – 2 екз. – Б/ет; “869”. – Шафа № 58: “Motyle Galicii”.
3. Експозиція. – 1 екз. – Б/ет.

РЯД ПЕРЕТИНЧАСТОКРИЛІ НУМЕНОПТЕРА

РОДИНА АНТОФОРИДИ ANTHOPHORIDAE

Xylocopa violaceae (Linnaeus, 1758)

1. № 24. – 1 екз. – Галичина. – Шафа № 55.

РОДИНА СПРАВЖНІ БДЖОЛИ APIDAE

Bombus muscorum (Fabricius, 1775)

1. Кор. – 2 екз. – Б/ет. – Шафа 63.

КЛАС РИБИ PISCES
РЯД ОСЕТРОПОДІБНІ ACIPENSERIFORMES

РОДИНА ОСЕТРОПОДІБНІ ACIPENSERIDAE

Acipenser ruthenus *Linnaeus, 1758*

1. № 3537. – Б/ет. – Експозиція.

РЯД ЛОСОСЕПОДІБНІ SALMONIFORMES

РОДИНА УМБРОВІ UMBRIDAE

Umbra krameri *Walbaum, 1792*

1. № 3796. – Б/ет. – Експозиція.

РЯД ОКУНЕПОДІБНІ PERCIFORMES

РОДИНА МОРСЬКІ ОКУНІ SERRANIDAE

Marone labrax (*Linnaeus, 1758*)

1. № 2472. – Б/ет. – Експозиція.

РОДИНА ОКУНЕВІ PERCIDAE

Zingel zingel (*Linnaeus, 1766*)

1. № 4230. – Б/ет. – Експозиція.
2. № 4232. – Б/ет. – Експозиція.

РОДИНА ПІСКАРКОВІ CALLIONYMIDAE

Callionymus belenus *Risso, 1826*

1. № 1322. – 9 екз. – Б/ет. – Експозиція.

РЯД СКОРПЕНОПОДІБНІ SCORPAENIFORMES

РОДИНА ТРИГЛОВІ TRIGLIDAE

Trigla lucerna *Linnaeus, 1758*

1. № 2536. – Б/ет. – Експозиція.

РЯД ВУДИЛЬНИКОПОДІБНІ LOPHIIFORMES

РОДИНА ВУДИЛЬНИКОВІ LOPHIIDAE

Lophius piscatorius *Linnaeus, 1758*

1. № 2550. – Б/ет. – Експозиція.
2. № 2552. – Б/ет. – Експозиція.
3. № 2553. – 2 екз. – Б/ет. – Експозиція.

Thymallus thymallus (vexilliger) (*Linnaeus, 1758*)

1. № 3836. – Б/ет. – Експозиція.
2. № 3837. – Б/ет. – Експозиція.

КЛАС АМФІБІЇ AMPHIBIA
РЯД ХВОСТАТІ ЗЕМНОВОДНІ CAUDATA

РОДИНА САЛАМАНДРОВІ SALAMANDRIDAE

***Triturus montandoni* (Boulenger, 1880)**

1. № 3711. – 2 ad. – Б/ет. – Шафа № 12.
2. № 3713. – 2 ad. – Б/ет. – Експозиція.
3. № 3715. – ♀, 8 juv. – Україна, Закарпатська обл., Рахівський р-н., г.Петрос, 25.5.1961. – Зб. Кушнірук В.О. – Експозиція.

***Triturus alpestris* Laurenti, 1768**

1. № 12. – 1 ad. – Б/ет. – Шафа № 12.
2. № 19. – 2 ad. – Б/ет.
3. № 3721. – 1ad. – Б/ет. – Шафа № 12.
4. № 3723. – 2 ad. – Б/ет. – Експозиція.
5. № 3724. – 2♀♀ – Б/ет. – Експозиція.
6. № 3725. – 2♂♂ – Б/ет. – Експозиція.

***Salamandra salamandra (maculosa)* Linnaeus, 1758**

1. № 93 (в). – ad., Україна, Львівська обл., Сколівський р-н, с. Славське, околиці, ліс, 14.05.1977. – Зб. Бодак Я.П.
2. № 134. – 3 ad. – Б/ет. – Шафа № 12.
3. № 3301. – 1ad, 1juv. – Б/ет. – Експозиція.
4. № 3309. – 1ad. – Б/ет. – Шафа № 12.
5. № 3310. – 1ad. – Б/ет. – Експозиція.
6. № 3311. – 1ad. – Б/ет. – Експозиція.
7. без номера – 4ad, 3im. – Україна, Закарпаття, весна 1961. – Зб. Кушнірук В.А. – Шафа № 12.

РЯД БЕЗХВОСТІ ЗЕМНОВОДНІ EUCAUDATA
ПІДРЯД РОПУХОПОДІБНІ PROCOELA

РОДИНА РОПУХОВІ BUFONIDAE

***Bufo calamita* Laurenti, 1768**

1. № 5713. – 1ad. – Б/ет. – Експозиція.
2. № 5714. – 1ad. – Б/ет. – Експозиція.

ПІДРЯД ЖАБОПОДІБНІ DIPLASIOCOELA

РОДИНА ЖАБ'ЯЧІ RANIDAE

***Rana dalmatina (agilis)* Bonaparte, 1840**

1. № 923. – 1ad, 2im. – Марунта, kol Raahu – Шафа № 12.
2. № 924. – 1ad. – Б/ет. – Шафа № 12.
3. № 950. – 2ad. – Боснія, Travnik. – Шафа № 12.
4. № 951. – 1ad, 2juv. – Б/ет. – Експозиція.
5. № 952. – 1ad. – Б/ет. – Шафа № 12.

**КЛАС РЕПТИЛІЇ *REPTILIA*
ПІДКЛАС ЛУСКАТІ *SQUAMATA***

**РЯД ЯЩІРКИ *SAURIA*
ПІДРЯД ВЕРЕТІННИЦЕВІ *ANGUIMORPHA***

РОДИНА ВЕРЕТІННИЦЕВІ *ANGUIDAE*

***Ophisaurus apodus* (Pallas, 1775)**

1. № 973. – Б/ет. – Експозиція.
2. № 974. – Б/ет. – Експозиція.

РЯД ЗМІЇ *SERPENTES*

РОДИНА ВУЖЕВІ *COLUBRIDAE*

***Coronella austriaca* Laurenti, 1768**

1. № 2272. – Б/ет. – Експозиція.
2. № 2273. – Б/ет. – Експозиція.

РОДИНА ГАДЮКОВІ *VIPERIDAE*

***Vipera ursini renardi* Christiph, 1861**

1. № 453. – Казахстан, окоп. м. Алма-Ата, 07.05.1938.

**КЛАС ПТАХИ AVES
ПІДКЛАС NEORNITHES**

РЯД ВЕСЛОНОГІ PELECANIFORMES

РОДИНА ПЕЛІКАНОВІ PELECANIDAE

***Pelecanus onocrotalus* Linnaeus, 1758**

1. № 2948. – 1imm. 188... – Експозиція.
2. № 2951. – 1juv. – Б/ет. – Експозиція.

***Pelecanus crispus* Bruch, 1832**

1. № 2949. – Австрія. – Експозиція.

РОДИНА БАКЛАНОВІ PHALACROCORACIDAE

***Phalacrocorax aristotelis* (Linnaeus, 1761)**

1. № 117. – о. Берінга. 15.05. . – Експозиція.

***Phalacrocorax pygmaeus* (Pallas, 1773)**

1. № 120. – ♂, ad. – Герцеговина, 05.06.1890. – Експозиція.
2. № 121. – 1juv. – Б/ет. – Експозиція.

РЯД ЛЕЛЕКОПОДІБНІ CICONIIFORMES

РОДИНА ЧАПЛЕВІ ARDEIDAE

***Ardeola ralloides* Boie, 1822**

1. № 1205. – ♀ – Україна, Крим, Карадаг, 03.05.1957. – Зб. Чугунов Д.І. – Кор. № 44.
2. № 1206. – ♂ – Україна, Крим, Карадаг, 11.05.1957. – Зб. Чугунов Д.І. – Кор. № 44.
3. № 3907. – Б/ет. – Експозиція.

РОДИНА ІБІСОВІ THRESKIORNITHIDAE

ПІДРОДИНА PLATALEINAE

***Platalea leucorodia* Linnaeus, 1758**

1. № 1740. – ♀ – ...07.1883. – Зб. Уляновський А. – Експозиція.
2. № 1742. – Б/ет. – Експозиція.

ПІДРОДИНА THRESKIORNITHINAE

***Plegadis falcinellus* (Linnaeus, 1766)**

1. № 905. – ♀ – Б/ет. – Експозиція.
2. № 3073. – південь Росії. – Експозиція.
3. № 3074. – ...05.1906. – Зб. Матеуш. – Експозиція.
4. № 3075. – південь Росії, 30.08.1903. – Експозиція.
5. № 3076. – 06.07.1888. – Експозиція.
6. б/ н. – Азербайджан, м. Ленкорань, 24.04.... – Зб. Уляновський А.

РОДИНА ЛЕЛЕКОВІ CICONIIDAE

***Ciconia nigra* (Linnaeus, 1758)**

1. № 1991. – Б/ет. – Експозиція.
2. № 1992. – Австрія. – Експозиція.

3. № 1993. – Зб. Уляновський А. – Експозиція.

РЯД ГУСЕПОДІБНІ ANSERIFORMES
РОДИНА КАЧИНІ ANATIDAE

Tadorna ferruginea (Pallas, 1774)

1. № 1406. – ♀ – Кавказ, 10.01.1891. – Експозиція.
2. № 1407. – ♂ – 24.06.1888. – Зб. Уляновський А. – Експозиція.

Tadorna tadorna (Linneus, 1758)

1. № 1394. – ♀ – Б/ет. – Експозиція.
2. № 1395. – ♂ – Б/ет. – Експозиція.

Netta rufina (Pallas, 1773)

1. № 1408. – ♂ – Туркменистан, м. Ашхабад, 1903. – Експозиція.
2. № 1409. – ♂ – 14.02.1891. – Експозиція.

Aythya nyroca (Gludenstadt, 1770)

1. № 2736. – ♂, ad. – Середня Волга. – Експозиція.
2. № 2737. – Б/ет. – Експозиція.

Bucephala clangula (Linnaeus, 1758)

1. № 523. – ♀ – Манчжурія, ...05.1906. – Зб. Матеуш. – Експозиція.
2. № 524. – ♀ – Б/ет. – Експозиція.
3. № 525. – ♂, ad. – Україна, Львівська обл., м. Сокаль, р. Західний Буг, 22.04.1852. – Експозиція.

Somateria mollissima (Linnaeus, 1758)

1. № 418. – ♀ – Б/ет. – Експозиція.
2. № 419. – ♀ – Б/ет. – Експозиція.
3. № 420. – ♂ – Б/ет. – Експозиція.

Oxyura leucoccephala (Scopoli, 1769)

1. № 329. – ♂ – Б/ет. – Експозиція.

Mergus serrator Linnaeus, 1758

1. № 1391. – ♂ – Норвегія, 08.03.1899. – Експозиція.
2. № 1817. – ♀ – Б/ет. – Експозиція.

РЯД СОКОЛОПОДІБНІ FALCONIFORMES

РОДИНА СКОПИНІ PANDIONIDAE

Pandion haliaetus (Linnaeus, 1758)

1. № 3323. – Б/ет. – Експозиція.
2. № 3324. – ♂ – біля “Sirgic”, 12.03.1874. – Експозиція.
3. № 3325. – Б/ет. – Експозиція.
4. № 3326. – ...07.1883. – Зб. Уляновський А. – Експозиція.

РОДИНА ЯСТРУБИНІ ACCIPITERIDAE
ПІДРОДИНА MILVINAЕ

Milvus milvus (Linnaeus, 1758)

1. Б/н. – Австрія. – Експозиція.

ПІРОДИНА *CIRCINAE*

***Circus cyaneus* (Linnaeus, 1766)**

1. № 2046. – ♀ – Росія, оз. Байкал, 29.03.1870. – Експозиція.
2. № 2047. – ♀ – Австрія. – Експозиція.
3. № 2048. – ♂ – Кавказ. – Експозиція.
4. № 2049. – ♂ – Австрія. – Експозиція.

***Circus macrourus* (S. G. Gmelin, 1771)**

1. № 316. – ♂, juv. – Україна, Херсонська обл., Чорноморський біосферний заповідник, о. Тендра, 26.08.1949. – Кор. № 2/4.
2. № 317. – ♂ – Україна, Херсонська обл., Чорноморський біосферний заповідник, о. Тендра, 26.08.1949. – Зб. Світенський – Кор. № 2/4.
3. № 318. – ♂ – Україна, Херсонська обл., Чорноморський біосферний заповідник, о. Тендра, 26.08.1949. – Зб. Світенський – Кор. № 2/4.
4. № 319. – ♂ – Україна, Херсонська обл., Чорноморський біосферний заповідник, о. Тендра, 26.08.1949. – Зб. Світенський – Кор. № 2/4.
5. № 320. – ♂ – Україна, Херсонська обл., Чорноморський біосферний заповідник, о. Тендра, 26.08.1949. – Зб. Світенський – Кор. № 2/4.
6. Б/н. – ♂ – Б/ет. – Експозиція.

ПІРОДИНА *BUTEONIDAE*

***Buteo rufinus* (Cretzschmar, 1827)**

1. Б/н. – ♂, ad. – Південь Росії, 06.05.1891. – Експозиція.

***Circus gallicus* (Gmelin, 1788)**

1. № 2804. – Австрія. – Експозиція.
2. № 2805. – Б/ет. – Експозиція.
3. № 2807. – ♀, ad. – Південна Франція, 25.05.1892. – Експозиція.
4. № 5659. – Б/ет. – Експозиція.

***Hieraaetus pennatus* (Gmelin, 1788)**

1. № 2802. – Зб. Заговський. – Експозиція.

***Aquila rapax* (Temminck, 1828)**

1. № 2803. – 06.07.1889. – Зб. Заговський. – Експозиція.

***Aquila clanga* Pallas, 1811**

1. № 1367. – ♂ – Україна, Волинська обл., Ратнівський р-н., с. Турське, оз. Тур, 16.08.1955. – Зб. Сребродольська Н.І. – кор № 10.
2. № 1368. – ♀ – Україна, Волинська обл., Ратнівський р-н., с. Турське, оз. Тур, 17.08.1955. – Зб. Сребродольська Н.І. – кор № 10.
3. № 2810. – ad. – 06.03.1874. – Експозиція.
4. № 2811. – ad. – 15.05.1885. – Зб. Заговський. – Експозиція.
5. Б/н. – Б/ет. – Експозиція.

***Aquila pomarina* C. L. Brehm, 1831**

1. № 1429. – Україна, Закарпатська обл., Воловецький р-н., Синевир–Поляна, 26.07.1947. – Зб. Страутман Ф.Й. – Кор. № 3/5.
2. Б/н. – ad. – Б/ет. – Експозиція.
3. Б/н. – ad. – Б/ет. – Експозиція.

***Aquila heliaca* Savigny, 1809**

1. № 2794. – ♀, ad. – 17.01.1901. – Експозиція.

***Aquila chrysaetos* (Linnaeus, 1758)**

1. № 2808. – var. *fulva*. – Австрія. – Експозиція.
2. № 2809. – Австрія. – Експозиція.
3. б/н – Б/ет. – Експозиція.

***Haliaeetus albicilla* (Linnaeus, 1758)**

1. № 1547. – 1imm. – 06.07.1888. – Зб. Лаговський Й. – Шафа № X.
2. № 2815. – Австрія. – Експозиція.
3. № 2816. – Австрія. – Експозиція.
4. № 2817. – Зб. Заговський. – Експозиція.

ПІРОДИНА *GYPHETINAE*

***Neophron percnopterus* (Linnaeus, 1758)**

1. б/н – Б/ет. – Експозиція.

ПІРОДИНА *AEGYPTINAE*

***Aegyptius monachus* (Linnaeus, 1766)**

1. № 686. – ♀, ad. – Кавказ. – Експозиція.
2. № 1501. – Б/ет. – Шафа № X.

***Gyps fulvus* (Hablizl, 1783)**

1. № 684. – 1ad. – 05.05.1892. – Експозиція.

РОДИНА СОКОЛИНІ *FALCONIDAE*

***Falco cherrug* Gray, 1834**

1. № 3422. – Б/ет. – Експозиція.

***Falco peregrinus* Tunstall, 1771**

1. № 3426. – Австрія. – Експозиція.

РЯД КУРОПОДІБНІ *GALLIFORMES*

РОДИНА ТЕТЕРУКОВІ *TETRAONIDAE*

***Tetrao urogallus* Linnaeus, 1758**

1. № 4. – 1juv. – Україна, Закарпатська обл., г. Піп-Іван, 17.06.1950. – Зб. Коцюбинський. – Кор. № 1.
2. № 5. – 1juv. – Україна, Закарпатська обл., г. Піп-Іван, 17.06.1950. – Зб. Коцюбинський. – Кор. № 1.
3. № 24. – 1juv. – Україна, Закарпатська обл., г. Піп-Іван, 17.06.1950. – Зб. Коцюбинський. – Кор. № 1.
4. № 25. – 1juv. – Україна, Закарпатська обл., г. Піп-Іван, 17.06.1950. – Зб. Коцюбинський. – Кор. № 1.
5. № 492. – ♂ – Зб. Дибовський Б.І. – Експозиція.
6. № 497. – ♀ – Б/ет. – Експозиція.
7. № 499. – ♀ – Б/ет. – Експозиція.
8. № 500. – ♂ – Україна, Львівська обл., м. Сколе, Сколе-Кудровач, 28.04.1922. – Експозиція.
9. № 501. – ♂ – Україна, Львівська обл., Сколівський р-н., між Либохорою та Магурою, 21.04.1921. – Б/ет. – Експозиція.

10. № 1374. – ♀ – Україна, Волинська обл., Ратнівський р-н., с. Тур, оз. Турське, 09.06.1957. – Зб. Сребродольська Н.І. – Кор. № 11.
11. № 5771. – ♂ – Б/ет. – Експозиція.
12. № 493 – ♂ – Б/ет. – Експозиція.

РЯД ЖУРЕВЛЕПОДІБНІ GRUIFORMES

РОДИНА ЖУРАВЛИНИ GRUIDAE

***Grus grus* (Linnaeus, 1758)**

1. № 1001. – Азербайджан, м. Ленкорань. – Зб. Уляновський А. – Експозиція.

***Anthropoides virgo* (Linnaeus, 1758)**

1. № 1000. – ♂ – ...04.18.... – Зб. Уляновський А. – Експозиція.
2. № 1002. – Зб. Уляновський А. – Експозиція.

РОДИНА ПАСТУШКОВІ RALLIDAE

***Porzana parva* (Scopoli, 1769)**

1. № 118. – Україна, Волинська обл., Ратнівський р-н., с. Тур, оз. Турське, 18.06.1953. – Кор. № 4/3.
2. № 169. – ♀ – Україна, Львівська обл., Перемишлянський р-н., с.Лисиничі, 04.10.1953. – Кор. № 4/3.
3. № 1397. – Б/ет. – Кор. № 13.
4. № 1398. – ♂ – Україна, Волинська обл., Ратнівський р-н., с. Тур, 04.08.1955. – Зб. Сребродольська Н.І. – Кор. № 13.
5. № 1399. – ♂ – Україна, Волинська обл., Ратнівський р-н., с. Тур, 31.07.1955. – Зб. Сребродольська Н.І. – Кор. № 13.
6. № 1400. – Україна, Волинська обл., Ратнівський р-н., с. Тур, ...07.1957. – Зб. Сребродольська Н.І. – Кор. № 13.
7. № 1401. – Україна, Волинська обл., Ратнівський р-н., оз. Веліхово, 16.07.1959. – Кор. № 13.
8. № 1402. – ♀ – Україна, Волинська обл., Ратнівський р-н., с. Тур, 06.07.1959. – Зб. Черватюк. – Кор. № 13.
9. № 1403. – ♀ – Україна, Волинська обл., Ратнівський р-н., оз. Веліхово, 06.07.1959. – Кор. № 13.
10. № 1404. – ♂ – Україна, Волинська обл., Ратнівський р-н., оз. Веліхово, 06.07.1959. – Зб. Черватюк – Кор. № 13.
11. № 1405. – Україна, Волинська обл., Ратнівський р-н., с. Тур, 20.07.1959. – Зб. Черватюк – Кор. № 13.
12. № 1410. – Україна, Волинська обл., Ратнівський р-н., с. Тур, 06.07.1959. – Зб. Черватюк – Кор. № 13.
13. № 1446. – ♀ – Україна, Львівська обл., Яворівський р-н., с. Краковець, 22.04.1962. – Зб. Климишин В.С. – Кор. № 4/3.

***Porzana pusilla* (Pallas, 1776)**

1. № 1928. – ♂, ad. – Франція. – Експозиція.
2. № 1931. – Б/ет. – Експозиція.
3. № 1932. – ♂, ad. – Франція. – Експозиція.

***Crex crex* (Linnaeus, 1758)**

1. № 679. – ♂ – Україна, Крим, г. Ай-Петрі, 24.09.1957. – Зб. Павлів З.І. З.І. З.І.– Кор. № 4/3.
2. № 737. – Б/ет. – Експозиція.
3. № 738. – Б/ет. – Експозиція.

4. № 739. – Б/ет. – Шафа № VIII.
5. № 982. – ♀ – Україна, Крим, г. Ай–Петрі, яйла, 17.09.1958. – Зб. Павлів З.І. – Кор. № 4/3.
6. № 983. – ♀ – Україна, Крим, г. Ай–Петрі, яйла, 21.09.1958. – Зб. Павлів З.І. – Кор. № 4/3.
7. № 1376. – ♂ – Україна, Волинська обл., Ратнівський р-н., с. Тур, 15.07.1962. – Зб. Климичин В.С. – Кор. № 12.
8. № 1377. – Україна, Волинська обл., Ратнівський р-н., с. Тур, ...05.1962. – Зб. Сребродольська Н.І. – Кор. № 12.
9. № 1378. – Україна, Волинська обл., Ратнівський р-н., с. Тур, 27.05.1962. – Зб. Сребродольська Н.І. – Кор. № 12.
10. № 1379. – Іжув. – Україна, Волинська обл., Ратнівський р-н., с. Тур, 24.07.1962. – Зб. Войтович С. – Кор. № 12.
11. № 1380. – ♀ – Україна, Волинська обл., Ратнівський р-н., с. Тур, оз. Турське, 12.06.1956. – Зб. Сребродольська Н.І. – Кор. № 12.
12. № 1381. – ♂ – Україна, Волинська обл., Ратнівський р-н., с. Тур, 22.05.1959. – Зб. Сребродольська Н.І. – Кор. № 12.
13. № 1382. – Україна, Волинська обл., Ратнівський р-н., с. Тур, 10.06.1962. – Зб. Сребродольська Н.І. – Кор. № 12.
14. № 1383. – ♂ – Україна, Волинська обл., Ратнівський р-н., с. Тур, 06.06.1959. – Зб. Сребродольська Н.І. – Кор. № 12.
15. № 1384. – Україна, Волинська обл., Ратнівський р-н., с. Тур, 27.05.1962. – Зб. Сребродольська Н.І. – Кор. № 12.
16. № 1385. – Україна, Волинська обл., Ратнівський р-н., с. Тур, 27.05.1962. – Зб. Сребродольська Н.І. – Кор. № 12.
17. № 1386. – Україна, Волинська обл., Ратнівський р-н., с. Тур, ...05.1962. – Кор. № 12.
18. № 1387. – ♂ – Україна, Волинська обл., Ратнівський р-н., с. Тур, 27.05.1962. – Зб. Сребродольська Н.І. – Кор. № 12.

РОДИНА ДРОФІНИ OTIDIDAE

***Otis tarda* Linnaeus, 1758**

1. № 815. – ♀ – Б/ет. – Експозиція.
2. № 816. – ♂ – Зб. Уляновський А. – Експозиція.

***Tetrax tetrax* (Linnaeus, 1758)**

1. № 3319. – ♂ – Грузія, м. Тифліс, 03.05.1883. – Зб. Уляновський А. – Експозиція.
2. № 3320. – ♀ – 15.06.75. – Експозиція.
3. № 3321. – ♀ – Туркменистан, м. Ашхабад, ...05.1906. – Зб. Матеуш – Експозиція.

РЯД СИВКОПОДІБНІ CHARADRIIFORMES

РОДИНА ЛЕЖНЕВІ BURHINIDAE

***Burhinus oedicnemus* (Linnaeus, 1758)**

1. № 1877. – Б/ет. – Експозиція.
2. № 1982. – 06.1883. – Зб. Уляновський А. – Експозиція.
3. № 1983. – ♂, ad. – Україна, Галичина, м. Львів, ...10.1906. – Зб. Матеуш – Експозиція.

РОДИНА ШИЛОДЗЬОБКОВІ RECURVIROSTRIDAE

***Himantopus himantopus* (Linnaeus, 1758)**

1. № 1844. – 23.10.1903. – Експозиція.
2. № 1846. – Іжув. – Азія. – Експозиція.
3. № 1871. – Б/ет. – Експозиція.

РОДИНА КУЛИКИ–СОРОКИ HAEMATOPODIDAE

Haematopus ostralegus Linnaeus, 1758

1. № 1867. – ♀ – 12.03.... – Експозиція.
2. № 1868. – ♀ – ...05.18..2. – Зб. Уляновський А. – Експозиція.

РОДИНА ЗУЙКОВІ CHARADRIIDAE

Charadrius alaxandrinus Linnaeus, 1758

1. № 348. – ♂ – Україна, Херсонська обл., Чорноморський біосферний заповідник, Ягорлицький кут, 24.04.1949. – Зб. Лаврик – Кор. № 5/2.
2. № 349. – ♀ – Україна, Херсонська обл., Чорноморський біосферний заповідник, Ягорлицький кут, 24.04.1949. – Зб. Лаврик – Кор. № 5/2.
3. № 1863. – ♂, ad. – Італія, 14.04.1898. – Експозиція.
4. № 1864. – ♂, ad. – 08.04.1898. – Експозиція.

РОДИНА БЕКАСОВІ SCOLOPACIDAE

ПІРОДИНА TRINGINAE

Tringa stagnatilis (Bechstein, 1803)

1. № 570. – ♀ – Україна, Крим, Карадаг, оз. Отузка, 04.05.1957. – Кор. № 5/2.
2. № 1892. – ♀, ad. – Румунія, 02.08.1903. . – Експозиція.

Xenus cinereus (Guldenstadt, 1775)

1. № 1874. – ♂ – “Buntal”, 06.01.1895. – Експозиція.
2. № 2558. – ♂ – Росія, м. Архангельськ, 10.06.1889. – Експозиція.

ПІРОДИНА SCOLOPACINAE

Lymnocyptes minimus (Brunnich, 1764)

1. № 1881. – ♂ – 22.12.1892. – Експозиція.

Gallinago media (Latham, 1787)

1. № 817. – Б/ет. – Експозиція.
2. № 1548. – ♂ – Україна, Волинська обл., Ратнівський р-н., с. Тур, 10.06.1963. – Зб. Сребродольська Н.І. – Кор. № 20.
3. № 1550. – ♂ – Україна, Волинська обл., Ратнівський р-н., с. Тур, 10.05.1959. – Зб. Сребродольська Н.І. – Кор. № 20.
4. № 1551. – Україна, Волинська обл., Ратнівський р-н., с. Тур, 19.07.1962. – Зб. Войтович С. – Кор. № 20.
5. № 1552. – Україна, Волинська обл., Ратнівський р-н., с. Тур, 20.07.1962. – Зб. Климишин В.С. – Кор. № 20.
6. № 1553. – ♂ – Україна, Волинська обл., Ратнівський р-н., с. Тур, 10.06.1962. – Зб. Сребродольська Н.І. – Кор. № 20.
7. № 1554. – Україна, Волинська обл., Ратнівський р-н., с. Тур, 16.07.1959. – Зб. Сребродольська Н.І. – Кор. № 20.
8. № 1555. – ♀ – Україна, Волинська обл., Ратнівський р-н., с. Тур, 31.06.1959. – Зб. Сребродольська Н.І. – Кор. № 20.

Scolopax rusticola Linnaeus, 1758

1. № 215. – Б/ет. – Експозиція.
2. № 688. – ♂ – Україна, Крим, м. Алушта, г. Кастель, 06.01.1958. – Зб. Павлів З.І. – Кор. № 5/2.
3. № 1226. – ♂ – Україна, Івано–Франківська обл, Верховинський р-н., с. Дземброня, 10.07.1956. – Зб. Жовнір. – Кор № 5/2.

ПІРОДИНА *NUMENIINAE*

***Numenius tenuirostris* Vieillot, 1817**

1. № 1784. – ♂, ad. – Б/ет. – Експозиція.

***Numenius arquata* (Linnaeus, 1758)**

1. № 355. – ♂ – Україна, Херсонська обл., Чорноморський біосферний заповідник, о. Тендра, 26.08.1949. – Кор. № 5/5.
2. № 356. – ♀ – Україна, Херсонська обл., Чорноморський біосферний заповідник, Ягорлицька затока, 17.08.1949. – Кор. № 5/5.
3. № 1566. – ♀, juv. – Україна, Волинська обл., Ратнівський р-н., с. Тур, 13.08.1955. – Зб. Сребродольська Н.І. – Кор. № 21.
4. № 1786. – Австрія. – Експозиція.

***Numenius phaeopus* (Linnaeus, 1758)**

1. № 1785. – ♂, ad. – Італія, 12.12.1896. – Експозиція.

РОДИНА ДЕРИХВОСТОВІ *GLAREOLIDAE*

***Glareola pranticola* (Linnaeus, 1766)**

1. № 3683. – 1juv. – 26.08.1891. – Експозиція.
2. № 3685. – ♂, ad. – Єгипет, 29.08.1892. – Експозиція.
3. № 3688. – Б/ет. – Експозиція.
4. № 3689. – 1ad. – Б/ет. – Експозиція.

***Glareola nordmanni* Nordmann, 1842**

1. № 351. – ♂, juv. – Україна, Херсонська обл., Чорноморський біосферний заповідник, Ягорлицький кут, 24.08.1949. – Кор. № 5/2.
2. № 1196. – ♀ – Кавказ, с. Лазаревське, р. Пезуайсе, 04.05.1959. – Кор. № 43.
3. № 3687. – ♂ – ...05.1883. – Зб. Уляновський А. – Експозиція.

ПІДРЯД *LARI*

РОДИНА МАРТИНОВІ *LARIDAE*

***Larus ichthyaetus* Pallas, 1773**

1. № 2105. – 22.10.1900. – Експозиція.
2. № 5704. – Б/ет. – Експозиція.

***Larus minutus* Pallas, 1776**

1. № 1607. – 1juv. – Україна, Волинська обл., Ратнівський р-н., с. Тур, 04.08.1955. – Зб. Сребродольська Н.І. – Кор. № 25.
2. № 1609. – 1juv. – Україна, Волинська обл., Ратнівський р-н., с. Тур, 04.08.1955. – Зб. Сребродольська Н.І. – Кор. № 25.
3. № 1614. – ♀, ad. – Україна, Волинська обл., Ратнівський р-н., с. Тур, 17.05.1954. – Зб. Сребродольська Н.І. – Кор. № 25.
4. № 1615. – 1imm. – Україна, Волинська обл., Ратнівський р-н., с. Тур, 04.08.1955. – Зб. Сребродольська Н.І. – Кор. № 25.

***Chlidonias leucopterus* (Temminck, 1815)**

1. № 1820. – ♀ – ...03.1887. – Експозиція.

Hydroprogne caspia (Pallas, 1770)

1. № 52. – ♂ – Україна, Херсонська обл., Чорноморський біосферний заповідник, о. Орлов, 04.07.1949. – Кор. № 5/4.
2. № 1826. – 11.10.1900. – Експозиція.

Sterna albifrons Pallas, 1764

1. № 1827. – ♀ – Корея, м. Сеул, 29.05.1886. – Експозиція.
2. № 1828. – ♀ – Корея, м. Сеул, 29.05.1886. – Експозиція.
3. № 1829. – ♀ – Корея, м. Сеул, 29.05.1886. – Експозиція.

РЯД СОВОПОДІБНІ STRIGIFORMES

РОДИНА СОВИНІ STRIGIDAE

Bubo bubo (Linnaeus, 1758)

1. № 2933. – Б/ет. – Експозиція.

Asio flammeus (Pontoppidan, 1763)

1. № 3339. – Австрія. – Експозиція.
2. № 3340. – 27.11.1903. – Експозиція.

Otus scops (Linnaeus, 1758)

1. № 1213. – ♀ – Україна, Крим, Карадаг, долина р. Отузна, 10.05.1957. – Зб. Чугунов Д.І. – Кор. № 46.
2. № 3354. – Б/ет. – Експозиція.

Aegolius funereus (Linnaeus, 1758)

1. № 49. – Україна, Закарпатська обл., Воловецький р-н., с. Лопушна, 16.08.1948. – Зб. Страутман Ф.Й. – Кор. № 4.

Glaucidium passerinum (Linnaeus, 1758)

1. № 3345. – Б/ет. – Експозиція.

Strix uralensis Pallas, 1771

1. № 48. – ♀ – Україна, Закарпатська обл., Іршавський р-н., с. Лопово, 07.12.1946. – Зб. Страутман Ф.Й. – Кор. № 4.
2. № 2732. – Литва, околиці м. Вільно. – Експозиція.
3. № 2733. – Б/ет. – Експозиція.
4. № 2734. – Австрія. – Експозиція.
5. № 3341. – Австрія. – Експозиція.

Strix nebulosa Forster, 1772

1. № 3342. – Б/ет. – Експозиція.

РОДИНА СИПУХОВІ TYTONIDAE

Tyto alba (Scopoli, 1769)

1. № 3350. – Австрія. – Експозиція.
2. № 3351. – Б/ет. – Експозиція.

РЯД СИВОРАКШЕПОДІБНІ *CORACIFORMES*

РОДИНА СИВОРАКШЕВІ *CORACIDAE*

Coracias garrulus Linnaeus, 1758

1. № 59. – Україна, Львівська обл., Жовківський р-н.(колишній Куликівський), с. Честимя, 29.08.1949. – Зб. Страутман Ф.Й. – Кор. № 5.
2. № 95. – Іюв. – Україна, Волинська обл., с. Жиричі, 24.07.1953. – кор № 6/4.
3. № 582. – ♀ – Україна, Крим, Карадаг, р. Отузка, 11.05.1957. – кор № 6/4.
4. № 748. – ♀ – Україна, Львівська обл., Буський р-н., смт Куткір, 01.07.1954. – Зб. Павлів З.І. – Кор. № 6/4.
5. № 749. – Україна, Львівська обл., Буський р-н., смт Куткір, 01.07.1954. – Зб. Павлів З.І. – Кор. № 6/4.
6. № 750. – ♂ – Україна, Волинська обл., Шацький р-н., смт Шацьк, 15.07.1954. – Зб. Павлів З.І. – кор № 6/4.
7. № 1041. – ♂ – Україна, Крим, Білогірський р-н., с. Голованівка, 29.06.1958. – Зб. Сидорович – Кор. № 6/4.
8. № 3613. – Войнув, 16.07.1890 – Експозиція.

РЯД ДЯТЛОПОДІБНІ *PICIFORMES*

РОДИНА ДЯТЛОВІ *PICIDAE*

Picoides tridactylus (Linnaeus, 1758)

1. № 178. – ♀ – Україна, Івано-Франківська обл., Надвірнянський р-н., ст. Микулинчин, 10.05.1949. – Зб. Страутман Ф.Й. – Кор. №10.
2. № 179. – ♀ – Україна, Закарпатська обл., Рахівський р-н., гать Балутул, 09.07.1948. – Зб. Страутман Ф.Й. – Кор. № 10.
3. № 180. – ♂ – Україна, Закарпатська обл., Воловецький р-н., г. Смерек, 23.07.1947. – Зб. Страутман Ф.Й. – Кор. № 10.
4. № 181. – ♂ – Україна, Закарпатська обл., Рахівський р-н., г. Засови, 11.07.1948. – Зб. Страутман Ф.Й. – Кор. № 10.
5. № 182. – ♂ – Україна, Закарпатська обл., Воловецький р-н., г. Озерка, 25.07.1947. – Зб. Страутман Ф.Й. – Кор. № 10.
6. № 183. – Б/ст. - Кор. № 10.
7. № 459. – ♂ – Україна, Закарпатська обл., Рахівський р-н., с. Кваси, г. Менчул, 01.07.1957. – Зб. Павлів З.І. – Кор. № 8/5.
8. № 475. – ♂ – Україна, Закарпатська обл., Рахівський р-н., с. Кваси, г. Менчул, 01.07.1957. – Зб. Павлів З.І. – Кор. № 8/5.
9. № 1223. – ♂ – Україна, Івано-Франківська обл., Верховинський р-н., с. Дземброня, 14.07.1956. – Зб. Жовнір – Кор. № 8/5.
10. № 1224. – Україна, Івано-Франківська обл., Верховинський р-н., с. Дземброня, 10.07.1956. – Зб. Жовнір – Кор. № 8/5.
11. № 1277. – ♂ – Україна, Закарпатська обл., Рахівський р-н., хр. Черногора, 22.11.1959. – Зб. Слободянюк – Кор. № 8/5.
12. № 1278. – ♂ – Україна, Закарпатська обл., Рахівський р-н., хр. Черногора, 22.11.1959. – Зб. Слободянюк – Кор. № 8/5.

РЯД ГОРОБЦЕПОДІБНІ *PASSERIFORMES*

РОДИНА СОРОКОПУДОВІ *LANIIDAE*

Lanius senator Linnaeus, 1758

1. № 3369. – Б/ет. – Експозиція.
2. № 3370. – ♂, ad. – південна Франція, 12.05.1891. – Експозиція.

Lanius excubitor Linnaeus, 1758

1. № 678. – ♂ – Україна, Крим, Білогірський р-н., с. Некрасовка, 26.09.1957. – Зб. Павлів З.І. – Кор. № 9/6.
2. № 871. – ♂, subad. – Україна, Крим, м. Алушта. – Зб. Бендюк – Кор. № 9/6.
3. № 882. – ♀, juv. – Україна, Крим, м. Алушта, 12.08.1958. – Зб. Чорний – Кор. № 9/6.
4. № 936. – Україна, Івано–Франківська обл., с. Перегінсько, 12.06.1950. – Кор. № 34.
5. № 937. – ♂ – Україна, Закарпатська обл., Хустський р-н., с. Варгедь, 10.09.1949. – Кор. № 34.
6. № 938. – ♀ – Україна, Львівська обл., Сколівський р-н., с. Синевідсько Вижне, 26.05.1950. – Кор. № 34.
7. № 939. – ♀ – Україна, Закарпатська обл., Свалявський р-н., с. Ченадієво, 07.07.1950. – Зб. Рудишин Я. – Кор. № 34.
8. № 940. – ♂ – Україна, Закарпатська обл., Іршавський р-н., г. Вага, 05.09.1948. – Зб. Страутман Ф.Й. – Кор. № 34.
9. № 941. – ♀ – Україна, Закарпатська обл., Іршавський р-н., с. Кушниці, 05.07.1948. – Зб. Страутман Ф.Й. – Кор. № 34.
10. № 942. – 1 juv. – Україна, Закарпатська обл., Тячівський р-н., ст. Буштино, 22.06.1949. – Зб. Страутман Ф.Й. – Кор. № 34.
11. № 943. – 1 juv. – Україна, Закарпатська обл., Тячівський р-н., ст. Буштино, 22.06.1949. – Зб. Страутман Ф.Й. – Кор. № 34.
12. № 944. – 1 juv. – Україна, Закарпатська обл., Тячівський р-н., ст. Буштино, 23.06.1949. – Зб. Страутман Ф.Й. – Кор. № 34.
13. № 1250. – ♂ – Україна, Львівська обл., Сколівський р-н., с. Климець, 16.11.1960. – Зб. Гладунко І.Й. – Кор. № 9/6.
14. № 1251. – ♀ – Україна, Львівська обл., Сколівський р-н., с. Климець, 14.02.1960. – Зб. Гладунко І.Й. – Кор. № 9/6.
15. № 3377. – ♂, ad. – Україна, Буковина, Чернівецька обл., 29.04.1893. – Експозиція.

РОДИНА ШПАКОВІ *STURNIDAE*

Sturnus roseus (Linnaeus, 1758)

1. № 3361. – ♂ – Шафа № VIII.
2. № 3362. – ♂ – Шафа № VIII.
3. № 3363. – ♂ – Шафа № VIII.
4. № 5496. – 1 juv. – Експозиція.
5. № 5497. – ♂, ad. – Австрія. – Експозиція.
6. № 5498. – ♂, ad. – Грузія, м. Тифліс, ...08.1883. – Зб. Уляновський А. – Експозиція.

РОДИНА ТИНІВКОВІ *PRUNELLIDAE*

Prunella collaris (Scopoli, 1769)

1. № 788. – Україна, Закарпатська обл., г. Піп–Іван (1850 м), 16.06.1950. – Зб. Коцюбинський – Кор. № 31.
2. № 1151. – 1 ad. – Південна Франція, 14.06.1892. – Експозиція.

РОДИНА КРОПИВ'ЯНКОВІ *SYLVIIDAE*

Sylvia hortensis (Gmelin, 1789)

1. № 1795. – ♂ – 21.06.1889. – Експозиція.

2. № 1796. – ♂ – 21.06.1889. – Експозиція.

***Acrocephalus paludicola* (Vieillot, 1817)**

1. № 2858. – Б/ет. – Експозиція.

РОДИНА КОРОЛИКОВІ *REGULIDAE*

***Regulus ignicapillus* (Temminck, 1820)**

1. № 764. – ♂ – Україна, Закарпатська обл., Воловецький р-н., с. Воловець, 27.07.1950. – Зб. Коцюбинський – Кор. № 31.

РОДИНА МУХОЛОВКОВІ *MUSCICAPIDAE*

***Ficedula parva* (Bechstein, 1794)**

1. № 785. – ♀ – Україна, Закарпатська обл., Воловецький р-н., смт Воловець, 21.07.1950. – Зб. Коцюбинський – Кор. № 31.
2. № 786. – ♂ – Україна, Закарпатська обл., Воловецький р-н., г. Круглий, 01.08.1946. – Зб. Страутман Ф.Й. – Кор. № 31.
3. № 787. – ♂ – Україна, Закарпатська обл., Іршавський р-н., с. Водичне, 16.08.1947. – Зб. Страутман Ф.Й. – Кор. № 31.
4. № 2676. – ♀ – Сибір. – Експозиція.
5. № 2677. – ♂ – 27.03.1889. – Експозиція.

***Monticola saxatilis* (Linnaeus, 1776)**

1. № 563. – ♂ – Україна, Крим, Карадаг, Судак, 02.05.1957. – Кор. № 11/6.
2. № 580. – ♀ – Україна, Крим, Карадаг, г. Три брати, 10.05.1957. – Кор. № 11/6.
3. № 599. – ♂ – Україна, Закарпатська обл., м. Севлюш, г. Севлюша, 27.07.1948. – Зб. Бичко М. – Кор. № 24.
4. № 600. – ♀ – Україна, Закарпатська обл., м. Севлюш, г. Севлюша, 21.03.1947. – Зб. Бичко М. – Кор. № 24.
5. № 601. – Іекз. - Україна, Закарпатська обл., м. Севлюш, г. Севлюша, 19.07.1947. – Зб. Бичко М. – Кор. № 24.
6. № 602. – ♀ – Україна, Закарпатська обл., м. Севлюш, г. Севлюша, 22.07.1948. – Зб. Бичко М. – Кор. № 24.
7. № 603. – ♂ – Україна, Закарпатська обл., м. Севлюш, г. Севлюша, 13.06.1948. – Зб. Бичко М. – Кор. № 24.
8. № 784. – ♂, ad. – Австрія. – Експозиція.
9. № 785. – Іjuv. – Австрія. – Експозиція.
10. № 1357. – ♂ – Україна, Крим, г. Ай-Петрі, яйла, 02.06.1961. – Зб. Павлів З.І. – Кор. № 11/6.
11. № 1358. – ♂ – Україна, Крим, г. Ай-Петрі, яйла, 14.05.1961. – Зб. Павлів З.І. – Кор. № 11/6.

**РОДИНА ПОВЗИКОВІ *SITTIDAE*
ПІДРОДИНА *TICHODROMADINAE***

***Tichodroma muraria* (Linnaeus, 1766)**

1. № 3638. – Іad. – Франція, 02.11.1892. – Експозиція.

РОДИНА В'ЮРКОВІ *FRINGILLIDAE*

***Carpodacus erythrinus* (Pallas, 1770)**

1. № 4210. – ♂ – Росія, півострів Камчатка. – Експозиція.

2. № 4211. – ♀ – Експозиція.

***Pinicola enucleator* (Linnaeus, 1758)**

1. № 5542. – ♂ – Лапландія, 04.03.1897. – Експозиція.

***Loxia curvirostra* Linnaeus, 1758**

1. № 632. – ♀ – Україна, Крим, г. Ай-Петрі, 23.09.1957. – Зб. Павлів З.І. – Кор. № 13/6.
2. № 633. – ♂ – Україна, Крим, г. Ай-Петрі, 23.09.1957. – Зб. Павлів З.І. – Кор. № 13/6.
3. № 634. – ♂ – Україна, Крим, г. Ай-Петрі, 23.09.1957. – Зб. Павлів З.І. – Кор. № 13/6.
4. № 710. – ♀ – Україна, Крим, м. Ялта, 15.01.1958. – Зб. Павлів З.І. – Кор. № 13/6.
5. № 711. – ♀ – Україна, Крим, м. Ялта, 15.01.1958. – Зб. Павлів З.І. – Кор. № 13/6.
6. № 728. – ♀ – Україна, Закарпатська обл., Рахівський р-н., с. Кваси, г. Менчул, 23.12.1958. – Кор. № 13/6.
7. № 729. – ♂ – Україна, Закарпатська обл., Рахівський р-н., с. Кваси, г. Менчул, 23.12.1958. – Зб. Павлів З.І. – Кор. № 13/6.
8. № 730. – ♂ – Україна, Закарпатська обл., Рахівський р-н., с. Кваси, г. Менчул, 23.12.1958. – Зб. Павлів З.І. – Кор. № 13/6.
9. № 866. – ♀ – Україна, Крим, м. Алушта, 16.09.1958. – Кор. № 13/6.
10. № 1122. – ♀ – Україна, Закарпатська обл., Рахівський р-н., г. Балуютул, (біля г. Гати), 02.07.1948. – Зб. Страутман Ф.Й. – Кор. № 40.
11. № 1123. – ♀ – Україна, Закарпатська обл., Рахівський р-н., г. Засови–Балуютул, 21.07.1948. – Кор. № 40.
12. № 1124. – ♂ – 07.09.1948. – Кор. № 40.
13. № 1125. – ♂ – Україна, Закарпатська обл., Воловецький р-н., с. Вишній Бистрий, 24.07.1947. – Кор. № 40.
14. № 1126. – ♂ – Україна, Закарпатська обл., Воловецький р-н., с. Шерот, г. Мочерна, 15.07.1948. – Кор. № 40.
15. № 1127. – ♂ – Україна, Закарпатська обл., Воловецький р-н., г. Мохнач (над Синевирською поляною), 26.07.1947. – Кор. № 40.
16. № 1235. – ♂ – Казахстан, м. Алма-Ата, 08.03.1938. – Зб. Горинін – Кор. № 40.
17. № 1410. – ♂ – Україна, Волинська обл., Ратнівський р-н., оз. Святе, 08.06.1953. – Кор. № 13/6.
18. № 5540. – ♀ – Австрія. – Експозиція.

***Loxia leucoptera* Gmelin, 1789**

1. № 5543. – ♂, ad. – Архангельськ, 25.01.1890. – Експозиція.

РОДИНА ВІВСЯНКОВІ *EMBERIZIDAE*

***Emberiza melanocephala* Scopoli, 1769**

1. № 342. – ♀ – Ельдар. – Експозиція.

**КЛАС ССАВЦІ MAMMALIA
ПІДКЛАС ЗВІРІ THERIA**

РЯД КОМАХОЇДНІ INSECTIVORA

РОДИНА ЇЖАКОВІ ERINACTIDAE

***Erinaceus auritus* Gmelin, 1770**

1. № 1148. – ♂, ad. – Казахстан, Кустанайська обл., Селінозерський р-н., 26.02.1962. – Зб. Яворський І.П. – Кор. № 1.
2. № 1149. – ♂, ad. – Казахстан, Кустанайська обл., Амальгельдський р-н., 26.02.1962. – Зб. Лаврів – Б/ет. – Експозиція.

РОДИНА КРОВОБИ TALPIDAE

***Desmana moschata* Linnaeus, 1758**

1. № 3860. – Б/ет. – Експозиція.

РЯД КАЖАНИ VESPERTILIONIFORMES

РОДИНА ПІДКОВОНОСОВІ RHINOLOPHIDAE

***Rhinolophus ferrumequinum* (Schreber, 1774)**

1. № 826. – ♂ – Україна, Закарпатська обл., Рахівський р-н., с.Ділове, 10.10.1969. – Зб. Мозкова – Кор. № 9.
2. № 827. – ♂ – Україна, Закарпатська обл., с.Глибоке, печера №1, 04.02.1961. – Зб. Мозкова – Кор. № 9.
3. № 828. – ♂ – Україна, Закарпатська обл., Рахівський р-н., с.Ділове, печера №1, 04.02.1961. – Зб. Мозкова – Кор. № 9.
4. № 829. – ♀ – Україна, Закарпатська обл., с. Мужієве, Україна, шахта №13, 08.02.1961. – Зб. Мозкова – Кор. № 9.
5. № 830. – ♂, ad. – Україна, Закарпатська обл., Рахівський р-н., с. Ділове, 10.10.1969. – Зб. Полушина Н.А. – Кор. № 9.

***Rhinolophus hipposideros* (Bechstein, 1800)**

1. № 825. – ♂ – Україна, Тернопільська обл., с. Королівка, 25.12.1960. – Зб. Мозкова - Кор. № 9.
2. № 831. – ♂ – Україна, Тернопільська обл., с. Королівка, 25.12.1960. – Зб. Мозкова – Кор. № 9.
3. № 832. – ♂ – Україна, Тернопільська обл., с. Королівка, 25.12.1960. – Зб. Мозкова – Кор. № 9.
4. № 833. – ♂ – Україна, Тернопільська обл., с. Королівка, 25.12.1960. – Зб. Мозкова – Кор. № 9.
5. № 834. – ♂ – Україна, Тернопільська обл., с. Королівка, 25.12.1960. – Зб. Мозкова – Кор. № 9.
6. № 835. – ♂ – Україна, Тернопільська обл., с. Бильче Золоте, 26.12.1960. – Зб. Мозкова – Кор. № 9.
7. № 836. – ♂ – Україна, Закарпатська обл., с. Мужієве, шахта №1, 08.02.1961. – Зб. Мозкова – Кор. № 9.
8. № 837. – ♂ – Україна, Тернопільська обл., с. Бильче Золоте, 26.12.1960. – Зб. Мозкова – Кор. № 9.
9. № 838. – ♂ – Україна, Тернопільська обл., с. Бильче Золоте, 25.12.1960. – Зб. Мозкова – Кор. № 9.

10. № 839. – ♂ – Україна, Тернопільська обл., с. Бильче Золоте, 26.12.1960. – Зб. Мозкова – Кор. № 9.
11. № 840. – ♂ – Україна, Тернопільська обл., с. Бильче Золоте, 26.12.1960. – Зб. Мозкова – Кор. № 9.
12. № 841. – ♂ – Україна, Тернопільська обл., с. Бильче Золоте, 26.12.1960. – Зб. Мозкова – Кор. № 9.
13. № 842. – ♂ – Україна, Тернопільська обл., с. Бильче Золоте, 26.12.1960. – Зб. Мозкова – Кор. № 9.
14. № 843. – ♂ – Україна, Тернопільська обл., с. Бильче Золоте, 26.12.1960. – Зб. Мозкова – Кор. № 9.
15. № 844. – ♀ – Україна, Тернопільська обл., с. Бильче Золоте, 26.12.1960. – Зб. Мозков – Кор. № 9.
16. № 845. – ♀ – Україна, Тернопільська обл., с. Бильче Золоте, 26.12.1960. – Зб. Мозкова – Кор. № 9.
17. № 846. – ♂ – Україна, Тернопільська обл., с. Бильче Золоте, 26.12.1960. – Зб. Мозкова – Кор. № 9.
18. № 847. – ♂ – Україна, Тернопільська обл., с. Бильче Золоте, 26.12.1960. – Зб. Мозкова – Кор. № 9.
19. № 1231. – ♂, ad. – Україна, Тернопільська обл., Борщівський р-н., с. Н.Кривче, 19.06.1964. – Зб. Климишин В.С. – Кор. № 9.

РОДИНА ЗВИЧАЙНІ КАЖАНИ VESPERTILIONIDAE

Miniopterus schreibersii (Kuhl, 1817)

1. № 848. – ♀, ad. – Україна, Закарпатська обл., Рахівський р-н., с. Ділове, печера, 14.10.1962. – Зб. Кушнірук В.А. – Кор. № 14.
2. № 849. – ♀, ad. – Україна, Закарпатська обл., Рахівський р-н., с. Ділове, печера, 10.10.1962. – Зб. Кушнірук В.А. – Кор. № 14.
3. № 850. – ♂, ad. – Україна, Закарпатська обл., Рахівський р-н., с. Ділове, печера, 07.10.1962. – Зб. Полушина Н.А. – Кор. № 14.
4. № 851. – ♀, ad. – Україна, Закарпатська обл., Рахівський р-н., с. Ділове, печера, 14.10.1962. – Зб. Кушнірук В.А. – Кор. № 14.
5. № 852. – ♂, ad. – Україна, Закарпатська обл., Рахівський р-н., с. Ділове, печера, 10.10.1962. – Зб. Кушнірук В.А. – Кор. № 14.
6. № 853. – ♀, ad. – Україна, Закарпатська обл., Рахівський р-н., с. Ділове, печера, 10.10.1962. – Зб. Кушнірук В.А. – Кор. № 14.
7. № 854. – ♂, ad. – Україна, Закарпатська обл., Рахівський р-н., с. Ділове, печера, 09.10.1962. – Зб. Полушина Н.А. – Кор. № 14.
8. № 855. – ♀, ad. – Україна, Закарпатська обл., Рахівський р-н., с. Ділове, печера, 10.10.1962. – Зб. Кушнірук В.А. – Кор. № 14.
9. № 856. – ♂, ad. – Україна, Закарпатська обл., Рахівський р-н., с. Ділове, печера, 10.10.1962. – Зб. Кушнірук В.А. – Кор. № 14.
10. № 857. – ♀ – Україна, Закарпатська обл., Рахівський р-н., с. Ділове, печера, 10.03.1961. – Зб. Кушнірук В.А. – Кор. № 14.
11. № 858. – ♀ – Україна, Закарпатська обл., Рахівський р-н., с. Ділове, печера, 10.03.1961. – Зб. Кушнірук В.А. – Кор. № 14.
12. № 859. – ♀ – Україна, Закарпатська обл., Рахівський р-н., с. Ділове, печера, 10.03.1961. – Зб. Кушнірук В.А. – Кор. № 14.
13. № 860. – ♂ – Україна, Закарпатська обл., Рахівський р-н., с. Ділове, печера, 10-12.03.1961. – Зб. Кушнірук В.А. – Кор. № 14.
14. № 861. – ♀ – Україна, Закарпатська обл., Рахівський р-н., с. Ділове, печера, 10.03.1961. – Зб. Кушнірук В.А. – Кор. № 14.
15. № 862. – ♀ – Україна, Закарпатська обл., Рахівський р-н., с. Ділове, печера, 10.03.1961. – Зб. Кушнірук В.А. – Кор. № 14.

43. № 893. – ♀, ad. – Україна, Закарпатська обл., Рахівський р-н., с. Ділове, печера, 10.10.1962. – Зб. Кушнірук В.А. – Кор. № 13.
44. № 894. – ♀, ad. – Україна, Закарпатська обл., Рахівський р-н., с. Ділове, печера, 14.10.1962. – Зб. Кушнірук В.А. – Кор. № 13.
45. № 895. – ♀, ad. – Україна, Закарпатська обл., Рахівський р-н., с. Ділове, печера, 10.10.1962. – Зб. Кушнірук В.А. – Кор. № 13.
46. № 896. – ♂, ad. – Україна, Закарпатська обл., Рахівський р-н., с. Ділове, печера, 14.10.1962. – Зб. Кушнірук В.А. – Кор. № 13.
47. № 897. – ♂, ad. – Україна, Закарпатська обл., Рахівський р-н., с. Ділове, печера, 09.10.1962. – Зб. Полушина Н.А. – Кор. № 13.
48. № 898. – ♀, ad. – Україна, Закарпатська обл., Рахівський р-н., с. Ділове, печера, 10.10.1962. – Зб. Кушнірук В. А. – Кор. № 13.
49. № 899. – ♂, ad. – Україна, Закарпатська обл., Рахівський р-н., с. Ділове, печера, 10.10.1962. – Зб. Кушнірук В. А. – Кор. № 13.
50. № 900. – ♂, ad. – Україна, Закарпатська обл., Рахівський р-н., с. Ділове, печера, 14.10.1962. – Зб. Кушнірук В. А. – Кор. № 13.
51. № 1426. – Галичина. – Експозиція.

***Myotis emarginatus* (Geoffroy, 1806)**

1. № 2742. – Б/ет. – Експозиція.

***Barbastella barbastellus* (Schreber, 1774)**

1. № 261. – Б/ет. – Експозиція.

РЯД ЗАЙЦЕПОДІБНІ *LAGOMORPHA*

РОДИНА ЗАЙЦЕВІ *LEPORIDAE*

***Lepus timidus* Linnaeus, 1766**

1. № 1135. – Б/ет. – Експозиція.

РЯД ГРИЗУНИ *RODENTIA*

РОДИНА БІЛКОВІ *SCIURIDAE*

***Citellus citellus* Linnaeus, 1766**

1. № 574. – ♀ – Україна, Чернівецька обл., с. Новоселища, 28.04.1965. – Зб. Бабинський – Кор. № 22.
2. № 575. – ♀ – Україна, Чернівецька обл., с. Молодова, 27.07.1964. – Зб. Бабинський – Кор. № 22.
3. № 576. – ♀ – Україна, Чернівецька обл., с. Рукшин, 26.07.1964. – Кор. № 22.
4. № 577. – ♂ – Україна, Хмельницька обл., с. Сокол, 01.08.1964. – Кор. № 22.
5. № 578. – ♀ – Україна, Чернівецька обл., с. Новоселища, 28.04.1965. – Кор. № 22.
6. № 579. – ♂ – Україна, Чернівецька обл., с. Зелений Гай, 22.08.1964. – Кор. № 22.
7. № 580. – ♀ – Україна, Чернівецька обл., с. Недобоївці, 25.08.1964. – Кор. № 22.
8. № 581. – ♀ – Україна, Чернівецька обл., с. Зелений Гай, 22.08.1964. – Кор. № 22.
9. № 582. – ♂ – Молдова, Еденецький район, 05.09.1964. – Кор. № 22.
10. № 583. – ♂ – Молдова, Окийцький район, 26.04.1965. – Кор. № 22.
11. № 584. – ♀ – Україна, Чернівецька обл., Кіцманський р-н, 21.08.1964. – Кор. № 22.
12. № 585. – ♂ – Україна, Чернівецька обл., Кіцманський р-н, 27.04.1965. – Кор. № 22.
13. № 586. – ♀ – Україна, Чернівецька обл., Кіцманський р-н, 28.04.1965. – Кор. № 22.
14. № 587. – ♀ – Україна, Чернівецька обл., Хотинський р-н, 24.08.1964. – Кор. № 22.
15. № 588. – ♂ – Молдова, с. Бричани, 03.04.1964. – Кор. № 22.
16. № 589. – ♀ – Україна, Чернівецька обл., Хотинський р-н, 23.08.1964. – Кор. № 22.

РОДИНА СОНЕПОДІБНІ *GLIRIDAE*

***Eliomys quercinus* Linnaeus, 1766**

1. № 264. – Б/ет. – Експозиція.

РОДИНА СЛІПАКОВІ *SPALACIDAE*

***Spalax leucodon* Nordmann, 1840**

1. № 2474. – ♂, ad. – Україна, Херсонська обл., Голопристанський р-н., Чорноморський біосферний заповідник, с. Івано–Рибальче, 19.05.1967. – Зб. Ємельянова І.Ф. – Кор. № 51.
2. № 2475. – ♂, ad. – Україна, Херсонська обл., Голопристанський р-н., Чорноморський біосферний заповідник, с. Соленоозерний, 25.05.1967. – Зб. Ємельянова І.Ф. – Кор. № 51.
3. № 2476. – ♂, ad. – Україна, Херсонська обл., Голопристанський р-н., Чорноморський біосферний заповідник, с. Соленоозерний, 25.05.1967. – Зб. Ємельянова І.Ф. – Кор. № 51.

РОДИНА ТУШКАНЧИКОВІ *DIPODIDAE*

***Scirtopoda telum* Lichtenstein, 1823**

1. № 439. – ♂, ad. – Україна, Херсонська обл., Голопристанський р-н., Чорноморський біосферний заповідник, 13.06.1957. – Зб. Яцун Т. – Кор. № 73.
2. № 480. – Україна, Херсонська обл., Голопристанський р-н., Чорноморський біосферний заповідник, с. Соленоозерний, 06.06.1957. – Зб. Яцун Т. – Кор. № 73.
3. № 481. – Україна, Херсонська обл., Голопристанський р-н., Чорноморський біосферний заповідник, с. Соленоозерний, 02.06.1957. – Зб. Яцун Т. – Кор. № 73.
4. № 482. – ♂ – Україна, Херсонська обл., Голопристанський р-н., Чорноморський біосферний заповідник, с. Соленоозерний, 05.06.1957. – Зб. Яцун Т. – Кор. № 73.
5. № 483. – ♂ – Україна, Херсонська обл., Голопристанський р-н., Чорноморський біосферний заповідник, с. Соленоозерний, 03.06.1957. – Зб. Яцун Т. – Кор. № 73.
6. № 484. – ♂ – Україна, Херсонська обл., Голопристанський р-н., Чорноморський біосферний заповідник, с. Соленоозерний, 06.06.1957. – Зб. Яцун Т. – Кор. № 73.
7. № 485. – ♂ – Україна, Херсонська обл., Голопристанський р-н., Чорноморський біосферний заповідник, с. Соленоозерний, 07.06.1957. – Зб. Яцун Т. – Кор. № 73.
8. № 486. – ♂ – Україна, Херсонська обл., Голопристанський р-н., Чорноморський біосферний заповідник, с. Соленоозерний, 02.06.1957. – Зб. Яцун Т. – передано на кафедру.
9. № 487. – ♀ – Україна, Херсонська обл., Голопристанський р-н., Чорноморський біосферний заповідник, с. Івано–Рибальче, 07.07.1957. – Зб. Яцун Т. – Кор. № 73.
10. № 488. – ♀ – Україна, Херсонська обл., Голопристанський р-н., Чорноморський біосферний заповідник, с. Соленоозерний, 07.06.1957. – Зб. Яцун Т. – Кор. № 73.
11. № 489. – ♂ – Україна, Херсонська обл., Голопристанський р-н., Чорноморський біосферний заповідник, с. Соленоозерний, 09.06.1957. – Зб. Яцун Т. – Кор. № 73.
12. № 490. – ♀ – Україна, Херсонська обл., Голопристанський р-н., Чорноморський біосферний заповідник, с. Соленоозерний, 03.06.1957. – Зб. Яцун Т. – Кор. № 73.
13. № 491. – Україна, Херсонська обл., Голопристанський р-н., Чорноморський біосферний заповідник, с. Івано–Рибальче, 08.07.1957. – Зб. Яцун Т. – Кор. № 73.
14. № 492. – ♂ – Україна, Херсонська обл., Голопристанський р-н., Чорноморський біосферний заповідник, с. Івано–Рибальче, 13.07.1957. – Зб. Яцун Т. – Кор. № 73.
15. № 1332. – ♂, ad. – Україна, Херсонська обл., Голопристанський р-н., Чорноморський біосферний заповідник, с. Соленоозерний, 20.06.1967. – Зб. Ємельянова І.Ф. – Кор. № 73.
16. № 1333. – ♂, ad. – Україна, Херсонська обл., Голопристанський р-н., Чорноморський біосферний заповідник, с. Соленоозерний, 16.07.1967. – Зб. Ємельянова І.Ф. – Кор. № 73.
17. № 1334. – ♂, ad. – Україна, Херсонська обл., Голопристанський р-н., Чорноморський біосферний заповідник, с. Соленоозерний, 20.06.1967. – Зб. Ємельянова І.Ф. – Кор. № 73.

18. № 1335. – ♀, ad. – Україна, Херсонська обл., Голопристанський р-н., Чорноморський біосферний заповідник, с. Соленоозерний, 18.07.1967. – Зб. Ємельянова І.Ф. – Кор. № 73.
19. № 1336. – ♂, ad. – Україна, Херсонська обл., Голопристанський р-н., Чорноморський біосферний заповідник, с. Соленоозерний, 05.07.1967. – Зб. Ємельянова І.Ф. – Кор. № 73.
20. № 1337. – ♂, ad. – Україна, Херсонська обл., Голопристанський р-н., Чорноморський біосферний заповідник, с. Соленоозерний, 21.06.1967. – Зб. Ємельянова І.Ф. – Кор. № 73.
21. № 1338. – ♀, ad. – Україна, Херсонська обл., Голопристанський р-н., Чорноморський біосферний заповідник, с. Соленоозерний, 23.06.1967. – Зб. Ємельянова І.Ф. – Кор. № 73.

РОДИНА ХОМ'ЯКОВІ CRICETIDAE

Arvicola terrestris schermant Shaw, 1801

1. № 7. – ♂, ad. – Україна, Волинська обл., смт Шацьк, оз. Соминець, 15.06.1954. – Зб. Цвях – Кор. № 37.
2. № 8. – Україна, Волинська обл., смт Шацьк, оз. Люцимер–Кругле, 17.06.1954. – Зб. Цвях – Кор. № 37.
3. № 10. – Україна, Волинська обл., смт Шацьк, оз. Острівянське, 18.07.1954. – Зб. Цвях – Кор. № 37.
4. № 294. – ♂, ad. – Україна, Закарпатська обл., Рахівський р-н., г. Шешул, 9.07.1956. – Зб. Добровлянська О. – Кор. № 37.
5. № 295. – ♀ – Україна, Закарпатська обл., Рахівський р-н., г. Шешул, 11.07.1956. – Зб. Добровлянська О. – Кор. № 37.
6. № 296. – ♂ – Україна, Закарпатська обл., Рахівський р-н., г. Шешул, 10.08.1956. – Зб. Добровлянська О. – Кор. № 37.
7. № 297. – ♂ – Україна, Закарпатська обл., Рахівський р-н., г. Шешул, 18.07.1956. – Добровольська О. – Кор. № 37.
8. № 298. – ♂, ad. – Україна, Закарпатська обл., Рахівський р-н., г. Шешул, 22.07. 1956. – Зб. Добровольська О. – Кор. № 37.
9. № 299. – ♀ – Україна, Закарпатська обл., Рахівський р-н., г. Шешул, 02.08.1956. – Зб. Добровлянська О. – Кор. № 37.
10. № 300. – ♀ – Україна, Закарпатська обл., Рахівський р-н., г. Шешул, 08.08.1956. – Зб. Добровлянська О. – Кор. № 37.
11. № 301. – ♂ – Україна, Закарпатська обл., Рахівський р-н., г. Шешул, 08.08.1956. – Зб. Добровлянська О. – Кор. № 37.
12. № 302. – ♂ – Україна, Закарпатська обл., Іршавський р-н., с. Каленчик, 03.07.1946. – Зб. Якушевич А. – Кор. № 37.
13. № 410. – ♀, sad. – Україна, Закарпатська обл., Рахівський р-н., г. Шешул, 06.07.1957. – Зб. Кушнірук В.А. – Кор. № 37.
14. № 411. – ♂, ad – Україна, Закарпатська обл., Рахівський р-н., Менчул Квасівський, полонина, 26.06.1956. – Зб. Кушнірук В.А. – Кор. № 37.
15. № 412. – ♂, ad. – Україна, Закарпатська обл., Рахівський р-н., Менчул Квасівський, полонина, 26.06. 1957. – Зб. Кушнірук В.А. – Кор. № 37.
16. № 414. – ♂, ad. – Україна, Закарпатська обл., Рахівський р-н., Менчул Квасівський, полонина, 22.06.1957. – Зб. Кушнірук В.А. – Кор. № 37.
17. № 415. – ♂, ad. – Україна, Закарпатська обл., Рахівський р-н., Менчул Квасівський, полонина, 27.06.1957. – Зб. Кушнірук В.А. – Кор. № 37.
18. № 416. – ♀, ad. – Україна, Закарпатська обл., Рахівський р-н., Менчул Квасівський, полонина, 20.06.1957. – Зб. Кушнірук В.А. – Кор. № 37.
19. № 417. – ♂, sad. – Україна, Закарпатська обл., Рахівський р-н., Менчул Квасівський, полонина, 21.06.1957. – Зб. Кушнірук В.А. – Кор. № 37.
20. № 418. – ♂, sad. – Україна, Закарпатська обл., Рахівський р-н., с. Кваси., стаціонар ЛНУ, 04.07.1957. – Зб. Кушнірук В.А. – Кор. № 37.
21. № 419. – ♂, sad. – Україна, Закарпатська обл., Рахівський р-н., Менчул Квасівський, полонина, 17.06.1957. – Зб. Кушнірук В.А. (передано в зоомузей МДУ).

49. № 519. – ♂, ad. – Україна, Закарпатська обл., Рахівський р-н., с. Кваси, стаціонар ЛНУ, 23.06.1959. – Зб. Полушина Н.А. – Кор. № 37.
50. № 520. – ♀, ad. – Україна, Закарпатська обл., Рахівський р-н., с. Кваси, стаціонар ЛНУ, 23.06.1959. – Зб. Полушина Н.А. – Кор. № 38.
51. № 522. – ♂, ad. – Україна, Закарпатська обл., Рахівський р-н., с. Кваси, стаціонар ЛНУ, 24.06.1959. – Зб. Полушина Н.А. – Кор. № 38.
52. № 523. – ♀, ad. – Україна, Закарпатська обл., Рахівський р-н., с. Кваси, стаціонар ЛНУ, 24.06.1959. – Зб. Полушина Н.А. – (передано в зоомузей МДУ).
53. № 524. – ♀, ad. – Україна, Закарпатська обл., Рахівський р-н., с. Кваси, стаціонар ЛНУ, 24.06.1959. – Зб. Полушина Н.А. – (передано в зоомузей МДУ).
54. № 2233. – ♂, ad. – Україна, Закарпатська обл., Рахівський р-н., полон. Менчул–Квасівський, 22.6.1958. – Зб. Болюховська – Кор. № 38.
55. № 2234. – 1 juv. – Україна, Закарпатська обл., Рахівський р-н., с. Кваси, г. Менчул, 24.05.1957. – Зб. Кушнірук В.А. – Кор. № 38.
56. № 2235. – 1 juv. – Україна, Закарпатська обл., Рахівський р-н., с. Кваси, г. Менчул, 23.05.1957. – Зб. Кушнірук В.А. – Кор. № 38.
57. № 2236. – 1 juv. – Україна, Закарпатська обл., Рахівський р-н., с. Кваси, г. Менчул, 23.05.1957. – Зб. Кушнірук В.А. – Кор. № 38.
58. № 2237. – ♀, juv. – Казахстан. обл., Семиозерне. р-н., п. Сулук, 29.05.1962. – Зб. Лаврів М. – Кор. № 37.
59. № 2238. – 1 juv. – Україна, Закарпатська обл., Рахівський р-н., с. Кваси, г. Менчул, 24.05.1957. – Зб. Кушнірук В.А. – Кор. № 38.
60. № 2239. – ♀, ad. – Україна, Закарпатська обл., Рахівський р-н., с. Кваси, стаціонар ЛНУ, 24.05.1957. – Зб. Кушнірук В.А. – Кор. № 38.
61. № 2240. – 1 juv. – Україна, Закарпатська обл., Рахівський р-н., с. Кваси, г. Менчул, 24.05.1957. – Зб. Кушнірук В.А. – Кор. № 38.
62. № 2241. – 1 juv. – Україна, Закарпатська обл., Рахівський р-н., с. Кваси, г. Менчул, 24.05.1957. – Зб. Кушнірук В.А. – Кор. № 38.
63. № 2242. – ♂, ad. – Україна, Закарпатська обл., Рахівський р-н., с. Кваси, стаціонар ЛНУ, 25.05.1957. – Зб. Кушнірук В.А. – Кор. № 37.
64. № 2243. – ♀, senex – Україна, Закарпатська обл., Рахівський р-н., с. Кваси, стаціонар ЛНУ, 01.06.1957. – Зб. Кушнірук В.А. – Кор. № 37.
65. № 2244. – ♀, ad. – Україна, Закарпатська обл., Рахівський р-н., с. Кваси, стаціонар ЛНУ, 01.06.1957. – Зб. Кушнірук В.А. – Кор. № 37.
66. № 2245. – ♂, senex – Україна, Закарпатська обл., Рахівський р-н., с. Кваси, стаціонар ЛНУ, 03.06.1957 – Зб. Кушнірук В.А. – Кор. № 37.
67. № 2246. – ♂, senex – Україна, Закарпатська обл., Рахівський р-н., с. Кваси, стаціонар ЛНУ, 04.06.1957. – Зб. Кушнірук В.А. – Кор. № 37.
68. № 2247. – ♂, ad. – Україна, Закарпатська обл., Рахівський р-н., с. Кваси, стаціонар ЛНУ, 05.06.1957. – Зб. Кушнірук В.А. – Кор. № 37.
69. № 2248. – ♂, ad. – Україна, Львівська обл., м. Городок, 13.08.1962. – Зб. Гривняк Ю.В. – Кор. № 37.
70. № 2249. – ♂, ad. – Україна, Закарпатська обл., Рахівський р-н., с. Кваси, стаціонар ЛНУ, 21.06.1957. – Зб. Кушнірук В.А. – Кор. № 37.
71. № 2250. – 1 sad. – Україна, Закарпатська обл., Рахівський р-н., с. Кваси, стаціонар ЛНУ, 22.06.1957. – Зб. Кушнірук В.А. – Кор. № 37.
72. № 2251. – ♂, ad. – Україна, Закарпатська обл., Рахівський р-н., с. Кваси, стаціонар ЛНУ, 22.06.1957. – Зб. Кушнірук В.А. – Кор. № 37.
73. № 2252. – ♂, ad. – Україна, Закарпатська обл., Рахівський р-н., с. Кваси, стаціонар ЛНУ, 24.06.1957. – Зб. Кушнірук В.А. – Кор. № 37.
74. № 2253 – ♂, ad. – Україна, Закарпатська обл., Рахівський р-н., с. Кваси, стаціонар ЛНУ, 23.06.1957. – Зб. Кушнірук В.А. – Кор. № 37.
75. № 2254. – ♂, ad. – Україна, Закарпатська обл., Рахівський р-н., с. Кваси, стаціонар ЛНУ, 24.06.1957. – Зб. Кушнірук В.А. – Кор. № 37.

76. № 2255. – ♂, sad. – Україна, Закарпатська обл., Рахівський р-н., с. Кваси, стаціонар ЛНУ, 24.06.1957. – Зб. Кушнірук В.А. – Кор. № 37.
77. № 2256. – ♂, sad. – Україна, Закарпатська обл., Рахівський р-н., с. Кваси, стаціонар ЛНУ, 29.06.1957. – Зб. Кушнірук В.А. – Кор. № 37.
78. № 2257. – ♂, ad. – Україна, Закарпатська обл., Рахівський р-н., с. Кваси, стаціонар ЛНУ, 29.06.1957. – Зб. Кушнірук В.А. – Кор. № 37.
79. № 2258. – ♂, ad. – Україна, Закарпатська обл., Рахівський р-н., с. Кваси, стаціонар ЛНУ, 01.07.1957. – Зб. Кушнірук В.А. – Кор. № 37.
80. № 2259. – ♂, ad. – Україна, Закарпатська обл., Рахівський р-н., с. Кваси, стаціонар ЛНУ, 01.07.1957. – Зб. Кушнірук В.А. – Кор. № 37.
81. № 2260. – ♀, ad. – Україна, Закарпатська обл., Рахівський р-н., с. Кваси, стаціонар ЛНУ, 03.08.1957. – Зб. Кушнірук В.А. – Кор. № 37.
82. № 2261. – ♂, sad. – Україна, Закарпатська обл., Рахівський р-н., с. Кваси, стаціонар ЛНУ, 10.07.1957. – Зб. Кушнірук В.А. – Кор. № 37.
83. № 2262. – ♂, ad. – Україна, Львівська обл., Старосамбірський р-н., м. Добромиль, 10.05.1968. – Зб. Михайлик – Кор. № 37.
84. № 5579. – Б/ет. – Експозиція.
85. № 5584. – Б/ет. – Експозиція.
86. № 5585. – – Б/ет. – Експозиція.

РЯД ХИЖІ CARNIVORA

РОДИНА КУНИЦЕВІ MUSTELIDAE

***Meles meles* Linnaeus, 1758**

1. № 95. – Б/ет. – Експозиція.
2. № 469. – 04.02... – Експозиція.

***Lutra lutra* Linnaeus, 1758**

1. № 243. – Європа, ...14.08.... – Експозиція.

***Mustela erminea* Linnaeus, 1758**

1. № 635. – Б/ет. – Експозиція.
2. № 636. – Б/ет. – Експозиція.
3. № 637. – Б/ет. – Експозиція.

***Mustela eversmanni* Lesson, 1827**

1. № 761. – Казахстан, Кустанайська обл., Амангельдський р-н., степ, 22.07.1962. – Кор. № 68.
2. № 3780. – Б/ет. – Експозиція.

***Mustela lutreola* Linnaeus, 1761**

1. № 2769. – Б/ет. – Експозиція.

***Vormela peregusna* Gueldenstaedt, 1770**

1. № 2952. – Б/ет. – Експозиція.

РОДИНА КОТЯЧІ FELIDAE

***Felis silvestris* Schreber, 1777**

1. № 345. – Б/ет. – Експозиція.
2. № 746. – Б/ет. – Експозиція.

Felis lynx *Linnaeus, 1758*

1. № 3733. – Б/ет. – Експозиція.

**РЯД КИТОПОДІБНІ CETACEA
ПІДРЯД ЗУБАТІ КИТИ DELPHINIDAE**

РОДИНА ДЕЛЬФІНОВІ DELPHININAE

Phocaena phocaena *Abel, 1905*

1. № 2542. – Б/ет. – Експозиція.

**РЯД ПАРНОКОПИТНІ ARTIODACTYLA
ПІДРЯД RUMINANTIA**

РОДИНА ПОРОЖНИСТОРОГІ BOVIDAE

Bison bonasus *Linnaeus, 1758*

1. б/н – Б/ет. – Експозиція.

Вказівник латинських назв таксонів

A	
<i>ACCIPITERIDAE</i>	20
<i>Acherontia atropos</i>	13
<i>Acipenser ruthenus</i>	16
<i>ACIPENSERIDAE</i>	16
<i>ACIPENSERIFORMES</i>	16
<i>Acrocephalus paludicola</i>	30
<i>Aegolius funereus</i>	27
<i>AEGYPINAE</i>	22
<i>Aegyptius monachus</i>	22
<i>Aglia tau</i>	13
<i>AMPHIBIA</i>	17
<i>ANATIDAE</i>	20
<i>Anax imperator</i>	7
<i>ANGUIDAE</i>	18
<i>ANGUIMORPHA</i>	18
<i>ANSERIFORMES</i>	20
<i>ANTHOPHORIDAE</i>	15
<i>Anthropoides virgo</i>	23
<i>Apatura iris</i>	11
<i>APIDAE</i>	15
<i>Aquila chrysaetos</i>	22
<i>Aquila clanga</i>	21
<i>Aquila heliaca</i>	21
<i>Aquila pomarina</i>	21
<i>Aquila rapax</i>	21
<i>ARCTIIDAE</i>	15
<i>ARDEIDAE</i>	19
<i>Ardeola ralloides</i>	19
<i>Aromia moschata</i>	9
<i>ARTIODACTYLA</i>	41
<i>Arvicola terrestris schermant</i>	37
<i>ASCALAPHIDAE</i>	9
<i>Ascalaphus macaronius</i>	9
<i>Asio flammeus</i>	27
<i>Aythya nyroca</i>	20
<i>AVES</i>	19
B	
<i>Barbastella barbastellus</i>	35
<i>Bison bonasus</i>	41
<i>Bombus muscorum</i>	15
<i>BOVIDAE</i>	41
<i>Bubo bubo</i>	27
<i>Bucephala clangula</i>	20
<i>Bufo calamita</i>	17
<i>BUFONIDAE</i>	17
<i>BURHINIDAE</i>	24
<i>Burhinus oedicnemus</i>	24
<i>Buteo rufinus</i>	21
<i>BUTEONIDAE</i>	21
C	
<i>Callimorpha dominula</i>	15
<i>Callimorpha quadripunctaria</i>	15
<i>CALLIONYMIDAE</i>	16
<i>Callionymus belenus</i>	16
<i>CALOPTERYGIDAE</i>	7
<i>Calopteryx virgo</i>	7
<i>Calosoma sycophanta</i>	7
<i>CARABIDAE</i>	7
<i>CARNIVORA</i>	40
<i>Carpodacus erythrinus</i>	30
<i>Catocala dilecta</i>	14
<i>Catocala fraxini</i>	14
<i>Catocala sponsa</i>	14
<i>CAUDATA</i>	17
<i>CERAMBYCIDAE</i>	8
<i>Cerambyx cerdo</i>	8
<i>CETACEA</i>	41
<i>CHARADRIIDAE</i>	25
<i>CHARADRIIFORMES</i>	24
<i>Charadrius alaxandrinus</i>	25
<i>Chlidonias leucopterus</i>	26
<i>Ciconia nigra</i>	19
<i>CICONIIDAE</i>	19
<i>CICONIIFORMES</i>	19
<i>Circaetus gallicus</i>	21
<i>CIRCINAE</i>	21
<i>Circus cyaneus</i>	21
<i>Circus macrourus</i>	21
<i>Citellus citellus</i>	35
<i>Coenagrion lindeni</i>	7
<i>Coenonympha hero</i>	12
<i>COLEOPTERA</i>	7
<i>Colibris palaeno</i>	11
<i>COLUBRIDAE</i>	18
<i>Coracias garrulus</i>	28
<i>CORACIIDAE</i>	28
<i>CORACIIFORMES</i>	28
<i>Coronella austriaca</i>	18
<i>Crex crex</i>	23
<i>CRICETIDAE</i>	37
<i>Cucullia argentea</i>	14
<i>Cucullia argentina</i>	14
D	
<i>Daphnis nerii</i>	13
<i>DELPHINIDAE</i>	41
<i>DELPHININAE</i>	41
<i>Desmana moschata</i>	32
<i>DIPLASIOCOELA</i>	17
<i>DIPODIDAE</i>	36
<i>Dorcadion equestre</i>	9
E	
<i>Eliomys quercinus</i>	36
<i>Emberiza melanocephala</i>	31

<i>EMBERIZIDAE</i>	31	<i>Lanius senator</i>	28
<i>Emus hirtus</i>	7	<i>LARI</i>	26
<i>ENDROMIDIDAE</i>	14	<i>LARIDAE</i>	26
<i>Endromis versicolora</i>	14	<i>Larus ichthyaetus</i>	26
<i>Erebia manto</i>	12	<i>Larus minutus</i>	26
<i>Erinaceus auritus</i>	32	<i>Lemonia taraxaci</i>	14
<i>ERINACTIDAE</i>	32	<i>LEMONIIDAE</i>	14
<i>Esperarge climene</i>	12	<i>LEPIDOPTERA</i>	10
<i>EUCAUDATA</i>	17	<i>LEPORIDAE</i>	35
<i>Euchloe ausonia</i>	11	<i>Lepus timidus</i>	35
<i>Eudia pavonia</i>	13	<i>Libythea celtis</i>	12
<i>Eudia spini</i>	13	<i>LIBYTHEIDAE</i>	12
F		<i>Limenitis populi</i>	11
<i>Falco cherrug</i>	22	<i>LOPHIIDAE</i>	16
<i>Falco peregrinus</i>	22	<i>LOPHIIFORMES</i>	16
<i>FALCONIDAE</i>	22	<i>Lophius piscatorius</i>	16
<i>FALCONIFORMES</i>	20	<i>Loxia curvirostra</i>	31
<i>FELIDAE</i>	40	<i>Loxia leucoptera</i>	31
<i>Felis lynx</i>	40	<i>LUCANIDAE</i>	8
<i>Felis silvestris</i>	40	<i>Lucanus cervus</i>	8
<i>Ficedula parva</i>	30	<i>Lutra lutra</i>	40
<i>FRINGILLIDAE</i>	30	<i>LYCENIDAE</i>	12
G		<i>Lymnocyptes minimus</i>	25
<i>GALLIFORMES</i>	22	M	
<i>Gallinago media</i>	25	<i>MAMMALIA</i>	32
<i>Glareola nordmanni</i>	26	<i>Marone labrax</i>	16
<i>Glareola pranticola</i>	26	<i>Marumba quercus</i>	13
<i>GLAREOLIDAE</i>	26	<i>Meles meles</i>	40
<i>Glaucidium passerinum</i>	27	<i>Mergus serrator</i>	20
<i>GLIRIDAE</i>	36	<i>MILVINAE</i>	20
<i>GRUIDAE</i>	23	<i>Milvus milvus</i>	20
<i>GRUIFORMES</i>	23	<i>Miniopterus schreibersii</i>	33
<i>Grus grus</i>	23	<i>Monticola saxatilis</i>	30
<i>GYPAETINAE</i>	22	<i>Morimus funereus</i>	9
<i>Gyps fulvus</i>	22	<i>MUSCICAPIDAE</i>	30
H		<i>Mustela erminea</i>	40
<i>HAEMATOPODIDAE</i>	25	<i>Mustela lutreola</i>	40
<i>Haematopus ostralegus</i>	25	<i>Mustela eversmanni</i>	40
<i>Haliaetus albicilla</i>	22	<i>MUSTELIDAE</i>	40
<i>Hamearis lucina</i>	12	<i>Myotis emarginatus</i>	35
<i>Hemaris croatica</i>	13	N	
<i>Hemaris tityus</i>	13	<i>Neophron percnopterus</i>	22
<i>Hieraaetus pennatus</i>	21	<i>NEORNITHES</i>	19
<i>Himantopus himantopus</i>	24	<i>Netta rufina</i>	20
<i>Hipparchia statlinus</i>	12	<i>NEUROPTERA</i>	9
<i>Hydroprogne caspia</i>	27	<i>NOCTUIDAE</i>	14
<i>HYMENOPTERA</i>	15	<i>NUMENIINAE</i>	26
I		<i>Numenius arquata</i>	26
<i>INSECTA</i>	7	<i>Numenius phaeopus</i>	26
<i>INSECTIVORA</i>	32	<i>Numenius tenuirostris</i>	26
<i>Iphiclides podalirius</i>	10	<i>NYMPHALIDAE</i>	11
L		<i>Nymphalis L-album</i>	12
<i>LAGOMORPHA</i>	35	<i>Nymphalis xanthomelas</i>	11
<i>LANIIDAE</i>	28	O	
<i>Lanius excubitor</i>	29	<i>Ocypus olens</i>	7

<i>ODONATA</i>	7	Rhinolophus hipposideros.....	32
Ophisaurus apodus.....	18	<i>RIODINIDAE</i>	12
Osmoderma eremita.....	8	<i>RODENTIA</i>	35
<i>OTIDIDAE</i>	24	Rosalia alpina.....	8
Otis tarda.....	24	<i>RUMINANTIA</i>	41
Otus scops.....	27	S	
Oxyura leucocephala.....	20	Salamandra salamandra (maculosa).....	17
P		<i>SALAMANDRIDAE</i>	17
Pandion haliaetus.....	20	<i>SALMONIFORMES</i>	16
<i>PANDIONIDAE</i>	20	<i>SATURNIDAE</i>	13
Papilio machaon.....	10	<i>SATYRIDAE</i>	12
<i>PAPILIONIDAE</i>	10	<i>SAURIA</i>	18
Parnassius apollo.....	10	<i>SCARABAEIDAE</i>	8
Parnassius mnemosyne.....	11	Scarabaeus sacer.....	8
<i>PASSERIFORMES</i>	28	Scirtopoda telum.....	36
<i>PELECANIDAE</i>	19	<i>SCIURIDAE</i>	35
<i>PELECANIFORMES</i>	19	<i>SCOLOPACIDAE</i>	25
Pelecanus crispus.....	19	<i>SCOLOPACINAE</i>	25
Pelecanus onocrotalus.....	19	Scolopax rusticola.....	25
<i>PERCIDAE</i>	16	<i>SCORPAENIFORMES</i>	16
<i>PERCIFORMES</i>	16	<i>SERPENTES</i>	18
Pericalia matronula.....	15	<i>SERRANIDAE</i>	16
<i>PHALACROCORACIDAE</i>	19	<i>SITTIDAE</i>	30
Phalacrocorax aristotelis.....	19	Somateria mollissima.....	20
Phalacrocorax pygmaeus.....	19	<i>SPALACIDAE</i>	36
Phocaena phocaena.....	41	Spalax leucodon.....	36
<i>PICIDAE</i>	28	<i>SPHINGIDAE</i>	13
<i>PICIFORMES</i>	28	<i>SQUAMATA</i>	18
Picoides tridactylus.....	28	<i>STAPHILINIDAE</i>	7
<i>PIERIDAE</i>	11	Staurophora celsia.....	15
Pinicola enucleator.....	30	Sterna albifrons.....	27
<i>PISCES</i>	16	<i>STRIGIDAE</i>	27
Platalea leucorodia.....	19	<i>STRIGIFORMES</i>	27
<i>PLATALEINAE</i>	19	Strix nebulosa.....	27
Plegadis falcinellus.....	19	Strix uralensis.....	27
Polyommatus daphnis.....	12	<i>STURNIDAE</i>	29
Porzana parva.....	23	Sturnus roseus.....	29
Porzana pusilla.....	23	Sylvia hortensis.....	29
Procerus scabrosus tauricus.....	7	<i>SYLVIIDAE</i>	29
<i>PROCOELA</i>	17	T	
Proserpinus proserpina.....	13	Tadorna ferruginea.....	20
Prunella collaris.....	29	Tadorna tadorna.....	20
<i>PRUNELLIDAE</i>	29	<i>TALPIDAE</i>	32
Pseudochazare euxina.....	12	Tetrao urogallus.....	22
Purpuricenus kaehleri.....	9	<i>TETRAONIDAE</i>	22
R		Tetrax tetrax.....	24
<i>RALLIDAE</i>	23	<i>THERIA</i>	32
Rana dalmatina (agilis).....	17	<i>THRESKIORNITHIDAE</i>	19
<i>RANIDAE</i>	17	<i>THRESKIORNITHINAE</i>	19
<i>RECURVIROSTRIDAE</i>	24	Thymallus thymallus (vexilliger).....	16
<i>REGULIDAE</i>	30	Tichodroma muraria.....	30
Regulus ignicapillus.....	30	<i>TICHODROMADINAE</i>	30
<i>REPTILIA</i>	18	Trigla lucerna.....	16
<i>RHINOLOPHIDAE</i>	32	<i>TRIGLIDAE</i>	16
Rhinolophus ferrumequinum.....	32	Tringa stagnatilis.....	25

<i>TRINGINAE</i>	25	<i>Vipera ursini renardi</i>	18
<i>Triturus alpestris</i>	17	<i>VIPERIDAE</i>	18
<i>Triturus montandoni</i>	17	<i>Vormela peregusna</i>	40
<i>Tyto alba</i>	27	X	
<i>TYTONIDAE</i>	27	<i>Xenus cinereus</i>	25
U		<i>Xylocopa violaceae</i>	15
<i>Umbra krameri</i>	16	Z	
<i>UMBRIDAE</i>	16	<i>Zegris eupheme</i>	11
<i>Utetheisa pulchella</i>	15	<i>Zerynthia polyxena</i>	10
V		<i>Zingel zingel</i>	16
<i>VESPERTILIONIDAE</i>	33	<i>Zygaene laeta</i>	15
<i>VESPERTILIONIFORMES</i>	32	<i>ZYGAENIDAE</i>	15

ПОЯСНЕННЯ СКОРОЧЕНЬ

а.р. – автономна республіка
б/ек – без етикетки (етикетка відсутня або втрачена)
б/н – без номера
кол. – колишній (-я)
м. – місто
о. – острів
оз. - озеро
обл. – область
окол. – околиці
пол. – полонина
р-н – район
с. – село
с.м.т.-селище міського типу
ст. – станція
ур. – урочище
♂ - самець
♀ - самка
2♂♂ або 5♀♀ - кількість самців або самок даного виду
juv, imm – молода нестатевозріла особина
sad (subad) – доросла нестатевозріла особина
ad – доросла статевозріла особина
senex – стать не визначена

Зміст

Передмова	5
Вступ	6
Клас Комахи Insecta	7
Клас Риби Pisces	16
Клас Амфібії Amphibia	17
Клас Рептилії Reptilia	18
Клас Птахи Aves	19
Клас Ссавці Mammalia.....	32
Вказівник латинських назв таксонів	42
Пояснення скорочень	46

Довідкове видання

КАТАЛОГ
РІДКІСНИХ ТА ЧЕРВОНОКНИЖНИХ
ВИДІВ ТВАРИН
КОЛЕКЦІЙ ЗООЛОГІЧНОГО МУЗЕЮ

Підп. до друку 21.03.2000. Формат 60x84/16.

Папір друк. Умовн. друк. арк. 3.0. Тираж 300 прим. Зам. №

Видавничий центр Львівського національного університету ім. Івана Франка
79000 Львів, вул. П. Дорошенка, 41